

113 年度 12000 電腦硬體裝修丙級技術士技能檢定學科測試試題

本試卷有選擇題 80 題，每題 1.25 分，皆為單選選擇題，測試時間為 100 分鐘，請在答案卡上作答，答錯不倒扣；未作答者，不予計分。

准考證號碼：

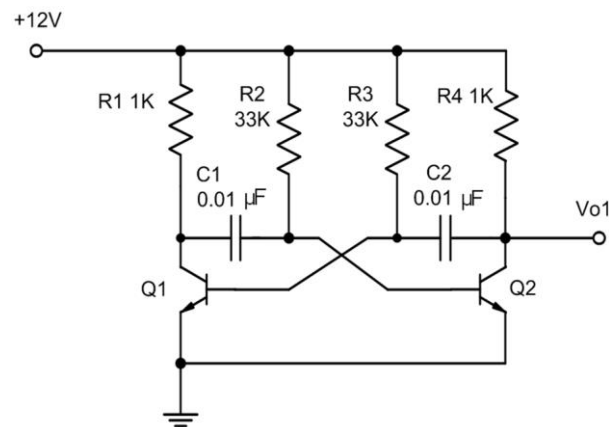
姓 名：

單選題：

1. (3) 關於個人資料保護法之敘述，下列何者「錯誤」？ ①外國學生在臺灣短期進修或留學，也受到我國個人資料保護法的保障 ②公務機關執行法定職務必要範圍內，可以蒐集、處理或利用一般性個人資料 ③間接蒐集之個人資料，於處理或利用前，不必告知當事人個人資料來源 ④非公務機關亦應維護個人資料之正確，並主動或依當事人之請求更正或補充。
2. (2) 下列何種資料備份方式只有儲存當天修改的檔案？ ①隨機備份 ②遞增備份 ③差異備份 ④完全備份。
3. (4) Applocker 確認二進位簽章時會檢查憑證撤銷狀態，如果先允許然後撤銷憑證，則撤銷會在何時生效？ ①即時生效 ②5 分鐘後 ③重開機後 ④24 小時後。
4. (1) 在 Windows 7 中，可在「控制台」中開啟「地區及語言」設定程式來更改設定值，下列何者不在其可更改的設定值？ ①相關字詞 ②日期 ③時間 ④貨幣。
5. (4) 欲使用雙時基示波器同時觀測二個較高頻率的信號時，則其垂直操作模式應置於何處較合適？ ①CH1 ②CHOP ③CH2 ④ALT。
6. (1) 下列何種 DVD 的儲存容量最大？ ①DVD-18 ②DVD-5 ③DVD-10 ④DVD-9。
7. (2) 下列何者不是合法的 IP 位址？ ①120.80.40.20 ②258.128.33.24 ③140.92.1.50 ④192.83.166.5。
8. (1) 在 IBM 相容個人電腦中，其電源供應器目前未提供下列何種直流電壓？ ①-9V ②+5V ③+12V ④-5V。
9. (4) 一旦大氣中的二氧化碳含量增加，會引起那一種後果？ ①海平面下降 ②冰期來臨 ③臭氧層破洞 ④溫室效應惡化。
10. (4) 電腦中負責資源管理的軟體是下列何種？ ①編譯程式 (Compiler) ②公用程式 (Utility) ③應用程式 (Application) ④作業系統 (Operating System)。
11. (3) 對於墜落危險之預防設施，下列敘述何者較為妥適？ ①在外牆施工架等高處作業應盡量使用繫腰式安全帶 ②安全帶應確實配掛在低於足下之堅固點 ③高度 2m 以上之開口處應設護欄或安全網 ④高度 2m 以上之邊緣開口部分處應圍起警示帶。
12. (3) 在 Windows 10 操作介面，切換到命令提示字元後，可執行下列哪個命令再次返回？ ①COMMAND ②QUIT ③EXIT ④RETURN。
13. (4) 對於員工人數較少的公司，電腦相關的密碼設定與使用原則應該為何？ ①可以儲存在電腦檔案裡，應該不會有人知道 ②密碼太長最好寫在便條紙上 ③公司人數不多，密碼大家互相幫忙記一下就可 ④應該要每個人各自設定安全嚴謹的密碼並定期變更密碼。
14. (4) 下列何種振盪晶體的精密度比較高？ ①10.0MHz ②10.00MHz ③10.000MHz ④10.0000MHz。
15. (1) 電腦繪圖所儲存的檔案格式，哪一種不失真？ ①BMP ②TIF ③JPG ④GIF。
16. (2) 下列何者「非」屬於營業秘密？ ①須授權取得之產品設計或開發流程圖示 ②具廣告性質的不動產交易底價 ③不是公開可查知的客戶名單分析資料 ④公司內部管制的各種計畫方案。
17. (4) 下列 C/C++ 程式片段，何者敘述正確？ ①While (sum <=1000) 之後應該要有分號 ②小括號應該改成大括號 ③sum = sum +30; 必須使用大括號括起來 ④While 應該改成 while。
While (sum <= 1000)
sum = sum + 30;
18. (4) 下列何種措施不屬於系統安全的範圍？ ①使用者密碼 ②限制存取權 ③隱藏檔 ④開放輸入／輸出裝置的存取。
19. (3) 利用垃圾焚化廠處理垃圾的最主要優點為何？ ①減少空氣污染 ②去除垃圾中所有毒物 ③減少處理後的垃圾體積 ④減少處理垃圾的程序。

20. (2) 下列何者是 LAN 的傳輸速率單位？ ①Word ②bps ③Byte ④bit。
21. (1) 一個以 n 級移位暫存器組成的詹森計數器 (Johnson Counter) 最多具有多少個計數狀態？ ① $2n$ ② 2 的 n 次方 ③ n ④ n 的 2 次方。
22. (3) 某規範明定地政機關進用女性測量助理名額，不得超過該機關測量助理名額總數二分之一，根據消除對婦女一切形式歧視公約(CEDAW)，下列何者正確？ ①此項二分之一規定是為促進男女比例平衡 ②土地測量經常在戶外工作，基於保護女性所作的限制，不屬性別歧視 ③限制女性測量助理人數比例，屬於直接歧視 ④此限制是為確保機關業務順暢推動，並未歧視女性。
23. (4) 有關藍芽(Bluetooth)技術特性之敘述，下列何者「不正確」？ ①低功率 ②傳輸距離約 10 公尺 ③使用 2.4GHz 頻段 ④傳輸速率約為 10Mbps。
24. (2) 在 Linux 作業系統中，以下哪一項服務不是由/etc/xinetd.d 管理？ ①wu-ftp ②ssh ③time ④telnet。
25. (4) 對於資料備份的敘述，下列何者正確？ ①如果公司規模不大，基於成本考量，其實不需做資料備份 ②現在的電腦硬體設計非常精良不易故障，不需作備份 ③只要電腦有安裝防毒軟體，不需要做資料備份 ④按時定期做資料備份，如果有問題可以將損失降到最低。
26. (1) Windows Update 的主要目的為何？ ①確修補已知電腦程式的漏洞，減少被駭客入侵的機會 ②確保電腦裡的重要檔案不會遺失 ③確保客戶資料不會被偷 ④確保電腦執行的速度變的很快。
27. (4) 進入網路瀏覽器程式後，若欲進入 Hinet 多媒體網站，則可在「位址」命令列輸入命令如下 ①ftp://www.hinet.net ②ftp://hinnet.net.com ③http://hinnet.net.tw ④http://www.hinet.net。
28. (4) 已在職之勞工，首次從事特別危害健康作業，應實施下列何種檢查？ ①一般體格檢查 ②一般體格檢查及特殊健康檢查 ③特殊健康檢查 ④特殊體格檢查。
29. (2) 在 Linux 系統環境中，若硬碟 ext2 檔案系統受損，可使用下列何種命令進行修護？ ①ext2fsck ②2fsck ③chkdsk ④dumpfs。
30. (2) 有關二進位數的表示法，下列何者「不正確」？ ①11001 ②1A ③101 ④1。
31. (3) 十進位數 30.125 若以二進制表示時，其結果為下列何者？ ①11100.010 ②11100.001 ③11110.001 ④11110.010。
32. (3) 關於綠色採購的敘述，下列何者錯誤？ ①採購的產品對環境及人類健康有最小的傷害性 ②採購由回收材料所製造之物品 ③以精美包裝為主要首選 ④選購對環境傷害較少、污染程度較低的產品。
33. (1) 臺灣地狹人稠，垃圾處理一直是不易解決的問題，下列何種是較佳的因應對策？ ①垃圾分類資源回收 ②運至國外處理 ③蓋焚化廠 ④向海爭地掩埋。
34. (4) 有關 xxx@abc.edu.tw 之敘述，下列何者「不正確」？ ①abc.edu.tw 代表某個電子郵件伺服器 ②xxx 代表一個電子郵件帳號 ③它代表一個電子郵件地址 ④若為了方便，可以省略@。
35. (1) 在電腦網路中，使用者與遠端伺服器主機連線進行檔案傳輸，所使用的協定稱之為下列何者？ ①FTP ②DNS ③TCP/IP ④BBS。
36. (2) 下列何者為觀察振盪訊號之儀器？ ①訊號產生器 ②示波器 ③三用電表 ④振盪器。
37. (4) 在 Windows 10 中，若要切換中、英文輸入法，可以使用下列何種組合鍵進行切換？ ①Ctrl+Backspace ②Alt+Space ③Ctrl+Enter ④Ctrl+Space。
38. (4) 目前各個通訊協定所使用的通訊埠編號大都是眾所皆知(Well-Known)，例如 http 使用的編號為 80，請問 SMTP 的通訊埠使用的編號是多少？ ①53 ②23 ③21 ④25。
39. (3) 有流產病史之孕婦，宜避免相關作業，下列何者為非？ ①避免砷或鉛的暴露 ②避免重體力勞動的職務 ③避免提舉 3 公斤重物的職務 ④避免每班站立 7 小時以上之作業。
40. (1) 帶電體間作用力，下列何者為誤？ ①作用力大小與相對介質係數成正比 ②異性電荷相吸，同性電荷則相排斥 ③作用力大小與兩帶電體間距離的平方成反比 ④作用力大小與兩帶電體電量的乘積成正比。
41. (1) 有關 BitLocker 的敘述，下列何者錯誤？ ①無法提供 USB 快閃磁碟加密 ②可針對外接式硬碟加密 ③可針對特定磁碟分割區加密 ④檔案從加密磁碟複製到其他磁碟將自動解密。
42. (2) 有關下圖電路的說明，下列哪一個敘述是正確的？ ①正半週的週期與負半週的週期是不對稱的 ②兩個電晶體的功能是當作開關 ③輸出 Vo1 信號的頻率是由電源電壓的高低決定 ④為一個正弦波振

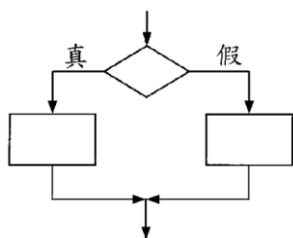
盪電路。



43. (3) 有關記憶體的敘述，下列何者「不正確」？ ①個人電腦上大都有 Level 1(L1)及 Level 2(L2)快取記憶體(Cache Memory)，其中 L1 快取的速度較快，但容量較小 ②在系統軟體中，透過軟體與輔助儲存體來擴展主記憶體容量，使數個大型程式得以同時放在主記憶體內執行的技術是虛擬記憶體(Virtual Memory) ③快取磁碟(Disk Cache)是利用記憶體中的快取記憶體(Cache Memory)來存放資料 ④CPU 中的暫存器執行速度比主記憶體快。
44. (2) 由 Modem 連上 Internet 時，控制台內的網路需增加何種協定及配接卡？ ①TCP/IP+網路配接卡 ②TCP/IP+撥號配接卡 ③Net Beui+撥號配接卡 ④Net Beui+網路配接卡。
45. (1) 世界環境日是在每一年的那一日？ ①6 月 5 日 ②4 月 10 日 ③11 月 12 日 ④3 月 8 日。
46. (2) OSI 網路規範是由哪一組織定義？ ①HP ②Internet Standards Organization ③Intel ④IBM。
47. (1) 下列何者非網頁伺服器軟體？ ①Mozilla 的 Firefox ②微軟公司的 IIS ③Apache 軟體基金會的 Apache HTTP 伺服器 ④Nginx 公司的 Nginx。
48. (2) 下列何者是線路上實體模擬器(ICE)的功能？ ①模擬計頻器 ②模擬電路上的 CPU ③模擬示波器 ④模擬電路上的 GAL。
49. (4) 電腦硬體和應用程式之間的溝通橋樑是下列何者？ ①使用者 ②公用程式 ③程式語言 ④作業系統。
50. (3) 有關資料保護措施，下列敘述何者「不正確」？ ①定期備份資料庫 ②留下重要資料的使用紀錄 ③資料檔案與備份檔案保存在同一磁碟機 ④機密檔案由專人保管。
51. (3) 因舉重而扭腰係由於身體動作不自然姿勢，動作之反彈，引起扭筋、扭腰及形成類似狀態造成職業災害，其災害類型為下列何者？ ①不當方針 ②不當設備 ③不當動作 ④不當狀態。
52. (4) 下列何種記憶體的資料傳輸速度最快？ ①EDO DRAM ②DDR SDRAM ③SDRAM ④DDR2 SDRAM。
53. (4) 下列有關防火牆敘述何者不正確？ ①阻絕所有不允許放行的流量 ②可以設定成依據服務做為流量過濾的基礎 ③一種用來控制網路存取的設備 ④通常僅能提供單一組態設定等級。
54. (3) 有關電腦犯罪之敘述，下列何者「不正確」？ ①採用手法較隱藏 ②高技術性的犯罪活動 ③犯罪容易察覺 ④與一般傳統犯罪活動不同。
55. (2) 下列何者不是網路銀行所能提供之服務？ ①基金交易 ②現金提領 ③外幣查詢 ④轉帳。
56. (1) 在使用者瀏覽數個網站後，瀏覽器突然未經許可擅自開啟快顯視窗，下列哪個原因最有可能導致此現象？ ①不知覺中從某個網站下載了惡意程式 ②瀏覽器的瀏覽歷程快取被清除 ③瀏覽器的 cookies 功能被關閉 ④瀏覽器不支援 JavaScript。
57. (1) 電腦中的積體電路由哪種化學元素所製成？ ①矽 ②鈦 ③碳 ④鋅。
58. (2) 電腦的軟硬體安裝完成後，其第一次啟動，如果沒有畫面顯示，但鍵盤有回應，則與下列哪一個設備無關？ ①擴充槽 ②磁碟機 ③顯示器 ④顯示卡。
59. (1) 冷氣房內為減少日照高溫及降低空調負載，下列何種處理方式是錯誤的？ ①將窗戶或門開啟，讓屋內外空氣自然對流 ②屋頂加裝隔熱材、高反射率塗料或噴水 ③於屋頂進行薄層綠化 ④窗戶裝設窗簾或貼隔熱紙。
60. (4) 下列何者不是電腦使用的匯流排？ ①資料匯流排 ②位址匯流排 ③控制匯流排 ④程式匯流排。
61. (2) 在 IBM PC/AT 個人電腦系統中，在不改變任何中斷設定及所有中斷均在致能(Enable)狀態，此時若 NMI、IRQ1、IRQ5、IRQ9、IRQ15 同時要求中斷服務時，其中斷服務順序為下列何者？ ①IRQ1、

IRQ5、IRQ9、IRQ15、NMI ②NMI、IRQ1、IRQ9、IRQ15、IRQ5 ③NMI、IRQ15、IRQ9、IRQ5、IRQ1 ④NMI、IRQ1、IRQ5、IRQ9、IRQ15。

62. (1) IBM PC/AT 80X86 系列個人電腦的主機，共有四個串列通訊埠(Serial Communication Port)，第一個串列埠(COM1)，其 I/O 位址為？ ①03F8H..03FFH ②03A0H..03AFH ③02F8H..02FFH ④0380H..038FH。
63. (3) 傳輸速率為 9600bps，意思是指每秒鐘可傳送或接收 9.6K ①Nibble ②Byte ③bit ④Word。
64. (2) 有線電視播送的網路拓樸系統，屬於下列何者？ ①環狀網路 ②匯流排網路 ③星狀網路 ④網狀網路。
65. (1) 內接式光碟機(CD-ROM)一般接在下列何埠(Port)上？ ①HDC ②Parallel ③Serial ④FDC。
66. (1) 示波器的陰極射線管(C.R.T)，其垂直偏向控制用來控制電子束之上下位置，主要是用來接至 ①待測訊號 ②鋸齒波產生器電路 ③垂直訊號產生器電路 ④高壓正電。
67. (1) RS-232C 其接腳數目為： ①25 ②35 ③15 ④45 PIN。
68. (2) 在 Windows 10 作業系統中，下列哪一種快速鍵，可以關閉現有視窗？ ①Alt+F1 ②Alt+F4 ③Alt+F3 ④Alt+F2。
69. (4) TCP 協定未保證資料是可信賴的，在其安全機制中當資料遺失時，系統會要求 ①不理會 ②資料重排 ③直接使用 ④重送。
70. (1) 下列何種技術是利用硬碟空間來解決主記憶體空間之不足？ ①虛擬記憶體 (Virtual Memory) ②多工技術 (Multitasking) ③同步記憶體 (Concurrent Memory) ④分時技術 (Time Sharing)。
71. (1) 下列何者為並列傳輸規格？ ①PCI ②USB ③RS-232C ④IEEE1394。
72. (4) 下列流程圖所對應的 C/C++指令為何？ ①switch...case ②while ③do...while ④if...then...else。



73. (3) 兩電容器規格為 100V,0.2 μ F;150V,0.1 μ F 並聯後電容量為 ①0.1 μ F ②0.15 μ F ③0.3 μ F ④0.2 μ F。
74. (1) 醫院、飯店或宿舍之熱水系統耗能大，要設置熱水系統時，應優先選用何種熱水系統較節能？ ①熱泵熱水系統 ②重油熱水系統 ③電能熱水系統 ④瓦斯熱水系統。
75. (2) 80x86 系列的 CPU 是何種 I/O 結構？ ①裝有 8255 PPI IC 時為 I/O Mapped，否則為 Memory Mapped ②I/O Mapped ③Memory Mapped ④依主機板設計而定。
76. (1) 下列何者為 IBM PC/AT 個人電腦系統中使用之「PCI」全名？ ①Peripheral Component Interconnect ②Personal Computer Interface ③Peripheral Connect Interface ④Personal Computer Interconnect。
77. (4) IBM PC/AT 個人電腦的並列埠使用下列何種連接器？ ①D-Type 16 Pin ②D-Type 20 Pin ③D-Type 9 Pin ④D-Type 25 Pin。
78. (2) 下列何者非安全使用電腦內的個人資料檔案的做法？ ①個人資料檔案使用完畢後立即退出應用程式，不得留置於電腦中 ②為確保重要的個人資料可即時取得，將登入密碼標示在螢幕下方 ③規範不同人員可讀取的個人資料檔案範圍 ④利用帳號與密碼登入機制來管理可以存取個資者的人。
79. (3) 在 BASIC 程式語言中，每輸入一個指(命)令後，立刻進行翻譯，下列何者是此種翻譯程式？ ①文書程式(Word) ②組譯程式(Assembler) ③直譯程式(Interpreter) ④編譯程式(Compiler)。
80. (3) 台灣西部海岸曾發生的綠牡蠣事件是與下列何種物質污染水體有關？ ①汞 ②磷 ③銅 ④鎘。