

113 年度 12000 電腦硬體裝修丙級技術士技能檢定學科測試試題

本試卷有選擇題 80 題，每題 1.25 分，皆為單選選擇題，測試時間為 100 分鐘，請在答案卡上作答，答錯不倒扣；未作答者，不予計分。

准考證號碼：

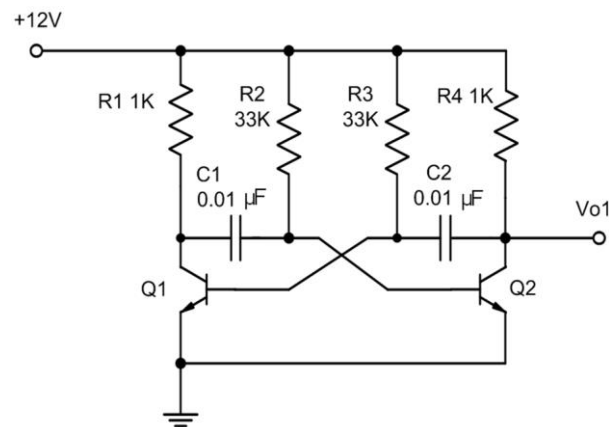
姓 名：

單選題：

1. (3) 關於個人資料保護法之敘述，下列何者「錯誤」？ ①外國學生在臺灣短期進修或留學，也受到我國個人資料保護法的保障 ②公務機關執行法定職務必要範圍內，可以蒐集、處理或利用一般性個人資料 ③間接蒐集之個人資料，於處理或利用前，不必告知當事人個人資料來源 ④非公務機關亦應維護個人資料之正確，並主動或依當事人之請求更正或補充。
2. (2) 下列何種資料備份方式只有儲存當天修改的檔案？ ①隨機備份 ②遞增備份 ③差異備份 ④完全備份。
3. (4) Applocker 確認二進位簽章時會檢查憑證撤銷狀態，如果先允許然後撤銷憑證，則撤銷會在何時生效？ ①即時生效 ②5 分鐘後 ③重開機後 ④24 小時後。
4. (1) 在 Windows 7 中，可在「控制台」中開啟「地區及語言」設定程式來更改設定值，下列何者不在其可更改的設定值？ ①相關字詞 ②日期 ③時間 ④貨幣。
5. (4) 欲使用雙時基示波器同時觀測二個較高頻率的信號時，則其垂直操作模式應置於何處較合適？ ①CH1 ②CHOP ③CH2 ④ALT。
6. (1) 下列何種 DVD 的儲存容量最大？ ①DVD-18 ②DVD-5 ③DVD-10 ④DVD-9。
7. (2) 下列何者不是合法的 IP 位址？ ①120.80.40.20 ②258.128.33.24 ③140.92.1.50 ④192.83.166.5。
8. (1) 在 IBM 相容個人電腦中，其電源供應器目前未提供下列何種直流電壓？ ①-9V ②+5V ③+12V ④-5V。
9. (4) 一旦大氣中的二氧化碳含量增加，會引起那一種後果？ ①海平面下降 ②冰期來臨 ③臭氧層破洞 ④溫室效應惡化。
10. (4) 電腦中負責資源管理的軟體是下列何種？ ①編譯程式 (Compiler) ②公用程式 (Utility) ③應用程式 (Application) ④作業系統 (Operating System)。
11. (3) 對於墜落危險之預防設施，下列敘述何者較為妥適？ ①在外牆施工架等高處作業應盡量使用繫腰式安全帶 ②安全帶應確實配掛在低於足下之堅固點 ③高度 2m 以上之開口處應設護欄或安全網 ④高度 2m 以上之邊緣開口部分處應圍起警示帶。
12. (3) 在 Windows 10 操作介面，切換到命令提示字元後，可執行下列哪個命令再次返回？ ①COMMAND ②QUIT ③EXIT ④RETURN。
13. (4) 對於員工人數較少的公司，電腦相關的密碼設定與使用原則應該為何？ ①可以儲存在電腦檔案裡，應該不會有人知道 ②密碼太長最好寫在便條紙上 ③公司人數不多，密碼大家互相幫忙記一下就可 ④應該要每個人各自設定安全嚴謹的密碼並定期變更密碼。
14. (4) 下列何種振盪晶體的精密度比較高？ ①10.0MHz ②10.00MHz ③10.000MHz ④10.0000MHz。
15. (1) 電腦繪圖所儲存的檔案格式，哪一種不失真？ ①BMP ②TIF ③JPG ④GIF。
16. (2) 下列何者「非」屬於營業秘密？ ①須授權取得之產品設計或開發流程圖示 ②具廣告性質的不動產交易底價 ③不是公開可查知的客戶名單分析資料 ④公司內部管制的各種計畫方案。
17. (4) 下列 C/C++ 程式片段，何者敘述正確？ ①While (sum <=1000) 之後應該要有分號 ②小括號應該改成大括號 ③sum = sum +30; 必須使用大括號括起來 ④While 應該改成 while。
While (sum <= 1000)
sum = sum + 30;
18. (4) 下列何種措施不屬於系統安全的範圍？ ①使用者密碼 ②限制存取權 ③隱藏檔 ④開放輸入／輸出裝置的存取。
19. (3) 利用垃圾焚化廠處理垃圾的最主要優點為何？ ①減少空氣污染 ②去除垃圾中所有毒物 ③減少處理後的垃圾體積 ④減少處理垃圾的程序。

20. (2) 下列何者是 LAN 的傳輸速率單位？ ①Word ②bps ③Byte ④bit。
21. (1) 一個以 n 級移位暫存器組成的詹森計數器 (Johnson Counter) 最多具有多少個計數狀態？ ① $2n$ ② 2 的 n 次方 ③ n ④ n 的 2 次方。
22. (3) 某規範明定地政機關進用女性測量助理名額，不得超過該機關測量助理名額總數二分之一，根據消除對婦女一切形式歧視公約(CEDAW)，下列何者正確？ ①此項二分之一規定是為促進男女比例平衡 ②土地測量經常在戶外工作，基於保護女性所作的限制，不屬性別歧視 ③限制女性測量助理人數比例，屬於直接歧視 ④此限制是為確保機關業務順暢推動，並未歧視女性。
23. (4) 有關藍芽(Bluetooth)技術特性之敘述，下列何者「不正確」？ ①低功率 ②傳輸距離約 10 公尺 ③使用 2.4GHz 頻段 ④傳輸速率約為 10Mbps。
24. (2) 在 Linux 作業系統中，以下哪一項服務不是由/etc/xinetd.d 管理？ ①wu-ftp ②ssh ③time ④telnet。
25. (4) 對於資料備份的敘述，下列何者正確？ ①如果公司規模不大，基於成本考量，其實不需做資料備份 ②現在的電腦硬體設計非常精良不易故障，不需作備份 ③只要電腦有安裝防毒軟體，不需要做資料備份 ④按時定期做資料備份，如果有問題可以將損失降到最低。
26. (1) Windows Update 的主要目的為何？ ①確修補已知電腦程式的漏洞，減少被駭客入侵的機會 ②確保電腦裡的重要檔案不會遺失 ③確保客戶資料不會被偷 ④確保電腦執行的速度變的很快。
27. (4) 進入網路瀏覽器程式後，若欲進入 Hinet 多媒體網站，則可在「位址」命令列輸入命令如下 ①ftp://www.hinet.net ②ftp://hinnet.net.com ③http://hinnet.net.tw ④http://www.hinet.net。
28. (4) 已在職之勞工，首次從事特別危害健康作業，應實施下列何種檢查？ ①一般體格檢查 ②一般體格檢查及特殊健康檢查 ③特殊健康檢查 ④特殊體格檢查。
29. (2) 在 Linux 系統環境中，若硬碟 ext2 檔案系統受損，可使用下列何種命令進行修護？ ①ext2fsck ②2fsck ③chkdsk ④dumpfs。
30. (2) 有關二進位數的表示法，下列何者「不正確」？ ①11001 ②1A ③101 ④1。
31. (3) 十進位數 30.125 若以二進制表示時，其結果為下列何者？ ①11100.010 ②11100.001 ③11110.001 ④11110.010。
32. (3) 關於綠色採購的敘述，下列何者錯誤？ ①採購的產品對環境及人類健康有最小的傷害性 ②採購由回收材料所製造之物品 ③以精美包裝為主要首選 ④選購對環境傷害較少、污染程度較低的產品。
33. (1) 臺灣地狹人稠，垃圾處理一直是不易解決的問題，下列何種是較佳的因應對策？ ①垃圾分類資源回收 ②運至國外處理 ③蓋焚化廠 ④向海爭地掩埋。
34. (4) 有關 xxx@abc.edu.tw 之敘述，下列何者「不正確」？ ①abc.edu.tw 代表某個電子郵件伺服器 ②xxx 代表一個電子郵件帳號 ③它代表一個電子郵件地址 ④若為了方便，可以省略@。
35. (1) 在電腦網路中，使用者與遠端伺服器主機連線進行檔案傳輸，所使用的協定稱之為下列何者？ ①FTP ②DNS ③TCP/IP ④BBS。
36. (2) 下列何者為觀察振盪訊號之儀器？ ①訊號產生器 ②示波器 ③三用電表 ④振盪器。
37. (4) 在 Windows 10 中，若要切換中、英文輸入法，可以使用下列何種組合鍵進行切換？ ①Ctrl+Backspace ②Alt+Space ③Ctrl+Enter ④Ctrl+Space。
38. (4) 目前各個通訊協定所使用的通訊埠編號大都是眾所皆知(Well-Known)，例如 http 使用的編號為 80，請問 SMTP 的通訊埠使用的編號是多少？ ①53 ②23 ③21 ④25。
39. (3) 有流產病史之孕婦，宜避免相關作業，下列何者為非？ ①避免砷或鉛的暴露 ②避免重體力勞動的職務 ③避免提舉 3 公斤重物的職務 ④避免每班站立 7 小時以上之作業。
40. (1) 帶電體間作用力，下列何者為誤？ ①作用力大小與相對介質係數成正比 ②異性電荷相吸，同性電荷則相排斥 ③作用力大小與兩帶電體間距離的平方成反比 ④作用力大小與兩帶電體電量的乘積成正比。
41. (1) 有關 BitLocker 的敘述，下列何者錯誤？ ①無法提供 USB 快閃磁碟加密 ②可針對外接式硬碟加密 ③可針對特定磁碟分割區加密 ④檔案從加密磁碟複製到其他磁碟將自動解密。
42. (2) 有關下圖電路的說明，下列哪一個敘述是正確的？ ①正半週的週期與負半週的週期是不對稱的 ②兩個電晶體的功能是當作開關 ③輸出 Vo1 信號的頻率是由電源電壓的高低決定 ④為一個正弦波振

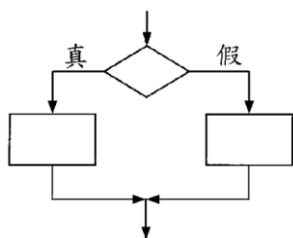
盪電路。



43. (3) 有關記憶體的敘述，下列何者「不正確」？ ①個人電腦上大都有 Level 1(L1)及 Level 2(L2)快取記憶體(Cache Memory)，其中 L1 快取的速度較快，但容量較小 ②在系統軟體中，透過軟體與輔助儲存體來擴展主記憶體容量，使數個大型程式得以同時放在主記憶體內執行的技術是虛擬記憶體(Virtual Memory) ③快取磁碟(Disk Cache)是利用記憶體中的快取記憶體(Cache Memory)來存放資料 ④CPU 中的暫存器執行速度比主記憶體快。
44. (2) 由 Modem 連上 Internet 時，控制台內的網路需增加何種協定及配接卡？ ①TCP/IP+網路配接卡 ②TCP/IP+撥號配接卡 ③Net Beui+撥號配接卡 ④Net Beui+網路配接卡。
45. (1) 世界環境日是在每一年的那一日？ ①6 月 5 日 ②4 月 10 日 ③11 月 12 日 ④3 月 8 日。
46. (2) OSI 網路規範是由哪一組織定義？ ①HP ②Internet Standards Organization ③Intel ④IBM。
47. (1) 下列何者非網頁伺服器軟體？ ①Mozilla 的 Firefox ②微軟公司的 IIS ③Apache 軟體基金會的 Apache HTTP 伺服器 ④Nginx 公司的 Nginx。
48. (2) 下列何者是線路上實體模擬器(ICE)的功能？ ①模擬計頻器 ②模擬電路上的 CPU ③模擬示波器 ④模擬電路上的 GAL。
49. (4) 電腦硬體和應用程式之間的溝通橋樑是下列何者？ ①使用者 ②公用程式 ③程式語言 ④作業系統。
50. (3) 有關資料保護措施，下列敘述何者「不正確」？ ①定期備份資料庫 ②留下重要資料的使用紀錄 ③資料檔案與備份檔案保存在同一磁碟機 ④機密檔案由專人保管。
51. (3) 因舉重而扭腰係由於身體動作不自然姿勢，動作之反彈，引起扭筋、扭腰及形成類似狀態造成職業災害，其災害類型為下列何者？ ①不當方針 ②不當設備 ③不當動作 ④不當狀態。
52. (4) 下列何種記憶體的資料傳輸速度最快？ ①EDO DRAM ②DDR SDRAM ③SDRAM ④DDR2 SDRAM。
53. (4) 下列有關防火牆敘述何者不正確？ ①阻絕所有不允許放行的流量 ②可以設定成依據服務做為流量過濾的基礎 ③一種用來控制網路存取的設備 ④通常僅能提供單一組態設定等級。
54. (3) 有關電腦犯罪之敘述，下列何者「不正確」？ ①採用手法較隱藏 ②高技術性的犯罪活動 ③犯罪容易察覺 ④與一般傳統犯罪活動不同。
55. (2) 下列何者不是網路銀行所能提供之服務？ ①基金交易 ②現金提領 ③外幣查詢 ④轉帳。
56. (1) 在使用者瀏覽數個網站後，瀏覽器突然未經許可擅自開啟快顯視窗，下列哪個原因最有可能導致此現象？ ①不知覺中從某個網站下載了惡意程式 ②瀏覽器的瀏覽歷程快取被清除 ③瀏覽器的 cookies 功能被關閉 ④瀏覽器不支援 JavaScript。
57. (1) 電腦中的積體電路由哪種化學元素所製成？ ①矽 ②鈦 ③碳 ④鋅。
58. (2) 電腦的軟硬體安裝完成後，其第一次啟動，如果沒有畫面顯示，但鍵盤有回應，則與下列哪一個設備無關？ ①擴充槽 ②磁碟機 ③顯示器 ④顯示卡。
59. (1) 冷氣房內為減少日照高溫及降低空調負載，下列何種處理方式是錯誤的？ ①將窗戶或門開啟，讓屋內外空氣自然對流 ②屋頂加裝隔熱材、高反射率塗料或噴水 ③於屋頂進行薄層綠化 ④窗戶裝設窗簾或貼隔熱紙。
60. (4) 下列何者不是電腦使用的匯流排？ ①資料匯流排 ②位址匯流排 ③控制匯流排 ④程式匯流排。
61. (2) 在 IBM PC/AT 個人電腦系統中，在不改變任何中斷設定及所有中斷均在致能(Enable)狀態，此時若 NMI、IRQ1、IRQ5、IRQ9、IRQ15 同時要求中斷服務時，其中斷服務順序為下列何者？ ①IRQ1、

IRQ5、IRQ9、IRQ15、NMI ②NMI、IRQ1、IRQ9、IRQ15、IRQ5 ③NMI、IRQ15、IRQ9、IRQ5、IRQ1 ④NMI、IRQ1、IRQ5、IRQ9、IRQ15。

62. (1) IBM PC/AT 80X86 系列個人電腦的主機，共有四個串列通訊埠(Serial Communication Port)，第一個串列埠(COM1)，其 I/O 位址為？ ①03F8H..03FFH ②03A0H..03AFH ③02F8H..02FFH ④0380H..038FH。
63. (3) 傳輸速率為 9600bps，意思是指每秒鐘可傳送或接收 9.6K ①Nibble ②Byte ③bit ④Word。
64. (2) 有線電視播送的網路拓樸系統，屬於下列何者？ ①環狀網路 ②匯流排網路 ③星狀網路 ④網狀網路。
65. (1) 內接式光碟機(CD-ROM)一般接在下列何埠(Port)上？ ①HDC ②Parallel ③Serial ④FDC。
66. (1) 示波器的陰極射線管(C.R.T)，其垂直偏向控制用來控制電子束之上下位置，主要是用來接至 ①待測訊號 ②鋸齒波產生器電路 ③垂直訊號產生器電路 ④高壓正電。
67. (1) RS-232C 其接腳數目為： ①25 ②35 ③15 ④45 PIN。
68. (2) 在 Windows 10 作業系統中，下列哪一種快速鍵，可以關閉現有視窗？ ①Alt+F1 ②Alt+F4 ③Alt+F3 ④Alt+F2。
69. (4) TCP 協定未保證資料是可信賴的，在其安全機制中當資料遺失時，系統會要求 ①不理會 ②資料重排 ③直接使用 ④重送。
70. (1) 下列何種技術是利用硬碟空間來解決主記憶體空間之不足？ ①虛擬記憶體 (Virtual Memory) ②多工技術 (Multitasking) ③同步記憶體 (Concurrent Memory) ④分時技術 (Time Sharing)。
71. (1) 下列何者為並列傳輸規格？ ①PCI ②USB ③RS-232C ④IEEE1394。
72. (4) 下列流程圖所對應的 C/C++指令為何？ ①switch...case ②while ③do...while ④if...then...else。



73. (3) 兩電容器規格為 100V,0.2 μ F;150V,0.1 μ F 並聯後電容量為 ①0.1 μ F ②0.15 μ F ③0.3 μ F ④0.2 μ F。
74. (1) 醫院、飯店或宿舍之熱水系統耗能大，要設置熱水系統時，應優先選用何種熱水系統較節能？ ①熱泵熱水系統 ②重油熱水系統 ③電能熱水系統 ④瓦斯熱水系統。
75. (2) 80x86 系列的 CPU 是何種 I/O 結構？ ①裝有 8255 PPI IC 時為 I/O Mapped，否則為 Memory Mapped ②I/O Mapped ③Memory Mapped ④依主機板設計而定。
76. (1) 下列何者為 IBM PC/AT 個人電腦系統中使用之「PCI」全名？ ①Peripheral Component Interconnect ②Personal Computer Interface ③Peripheral Connect Interface ④Personal Computer Interconnect。
77. (4) IBM PC/AT 個人電腦的並列埠使用下列何種連接器？ ①D-Type 16 Pin ②D-Type 20 Pin ③D-Type 9 Pin ④D-Type 25 Pin。
78. (2) 下列何者非安全使用電腦內的個人資料檔案的做法？ ①個人資料檔案使用完畢後立即退出應用程式，不得留置於電腦中 ②為確保重要的個人資料可即時取得，將登入密碼標示在螢幕下方 ③規範不同人員可讀取的個人資料檔案範圍 ④利用帳號與密碼登入機制來管理可以存取個資者的人。
79. (3) 在 BASIC 程式語言中，每輸入一個指(命)令後，立刻進行翻譯，下列何者是此種翻譯程式？ ①文書程式(Word) ②組譯程式(Assembler) ③直譯程式(Interpreter) ④編譯程式(Compiler)。
80. (3) 台灣西部海岸曾發生的綠牡蠣事件是與下列何種物質污染水體有關？ ①汞 ②磷 ③銅 ④鎘。

114 年度 12000 電腦硬體裝修丙級技術士技能檢定學科測試試題

本試卷有選擇題 80 題，每題 1.25 分，皆為單選選擇題，測試時間為 100 分鐘，請在答案卡上作答，答錯不倒扣；未作答者，不予計分。

准考證號碼：

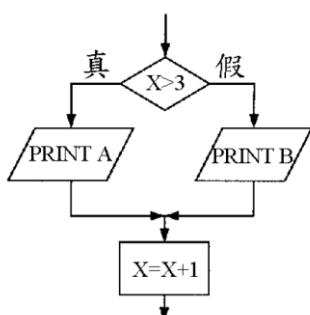
姓 名：

單選題：

1. (2) 下列何者為 RAID(Redundant Array of Independent Disks)技術的主要用途？①傳輸資料 ②儲存資料 ③播放影片 ④播放音樂。
2. (3) 一般測量交流電流時，應使用三用電表哪一檔？①DCmA 檔 ②DCV 檔 ③無法直接測量 ④ACV 檔。
3. (2) 硬碟的轉速會影響磁碟機在讀取檔案時所需花的下列何種時間？①磁頭切換(Head Switching) ②旋轉延遲(Rotational Latency) ③資料傳輸(Transfer Time) ④尋找時間(Seek Time)。
4. (1) 在 Linux 系統環境中，下列命令何者無法重新啟動系統？①restart ②init 6 ③reboot ④shutdown -r now。
5. (3) 有關自然災害的敘述，下列何者為誤？①自然災害會破壞電腦的硬體設備 ②有些自然災害的發生是不可預期的 ③自然災害是完全可以避免的 ④自然災害會造成電腦軟體及資料的毀損。
6. (1) 在正常操作，且提供相同暖氣之情形下，下列何種暖氣設備之能源效率最高？①冷暖氣機 ②電熱風扇 ③電熱輻射機 ④電暖爐。
7. (3) 下列哪一種飲食習慣能減碳抗暖化？①多吃速食 ②多選擇吃到飽的餐館 ③多吃天然蔬果 ④多吃牛肉。
8. (3) 下列何者為網際網路(Internet)資料交換技術？①數位交換 (Digital Switching) ②電路交換 (Circuit Switching) ③分封交換 (Packet Switching) ④訊息交換 (Message Switching)。
9. (2) 某電腦公司為著作人的電腦叢書，其著作財產權存續至其著作公開發表後幾年？①30 年 ②50 年 ③70 年 ④90 年。
10. (1) 若要在電腦網路系統上一開機就進入網路，則網路卡上應加裝 ①BOOT ROM ②Cache RAM ③Battery ④DRAM。
11. (3) 下列哪一個是「中華民國國家標準」的簡稱？①IEEE ②ASCII ③CNS ④ISO。
12. (4) 下列何者不是音效卡所提供的功能？①FM 發聲方式 ②PCM 發聲方式 ③MIDI 介面 ④CD 與影像播放。
13. (1) 兩部個人電腦(PC)若不透過 Hub 或 Switch，僅使用網路卡對網路卡的連接，網路線兩端的雙絞線接頭需以下列何種規格製作，連線工作才能正確執行？①EIA 568A／EIA 568B ②EIA 568B／EIA 568B ③EIA 568A／EIA 568C ④EIA 568A／EIA 568A。
14. (2) 空氣污染源依排放特性分為固定污染源及移動污染源，下列何者屬於移動污染源？①煉鋼廠 ②機車 ③石化廠 ④焚化廠。
15. (4) 在網際網路應用程式服務中，防火牆是一項確保資訊安全的裝置，下列何者「不是」防火牆檢查的對象？①來源端主機位址 ②埠號(Port Number) ③目的端主機位址 ④資料內容。
16. (4) 收到一封自稱是公司資訊人員寄來的更新漏洞程式電子郵件與檔案，我們應該如何處理？①轉寄給朋友看看 ②應先將檔案儲存到硬碟再安裝 ③把握時效趕緊點選附加檔安裝 ④不要立即安裝，這可能是惡意程式。
17. (1) 下列網路上的伺服器(Server)，何者提供網站及網頁資源管理？①Web Server ②Proxy Server ③Mail Server ④DNS Server。
18. (3) 下列何者是 SRAM 優於 DRAM 的特點？①密度高 ②容量大 ③不需作更新(Refresh) ④價格低。
19. (2) 在 Linux 系統環境中，有一個硬碟的對應名稱為 /dev/hdb4，下列推論何者正確？①該電腦至少安裝 3 台硬碟 ②該電腦只有 IDE 介面硬碟 ③該電腦有 SCSI 介面硬碟 ④該電腦至少安裝 4 台硬碟。
20. (2) 下列哪一種裝置，資料存取速度較快？①DRAM ②SRAM ③FDD ④HDD。

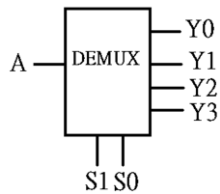
21. (2) 下列何者不是網路的種類？ ①區域網路(Local Area Network) ②狹域網路(Narrow Area Network) ③網際網路(Internet) ④廣域網路(Wide Area Network)。
22. (1) 在 Linux 系統環境中，要將檔案「secret.doc」的存取權變更如下，擁有者：可讀取可寫入、不可執行；群組：只可讀取、不可寫入、不可執行；其他使用者：不可讀取、不可寫入、不可執行。應執行下列哪一個指令？ ①chmod 640 secret.doc ②chmod u-wr,g-r secret.doc ③chmod 750 secret.doc ④chown u+wr,g+r secret.doc。
23. (2) 組合一個 32K Bytes 記憶體，採用下列何者元件來組合最適合？ ①DRAM 256Kx1bit ②SRAM 16Kx8bits ③SRAM 16Kx4bits ④DRAM 64Kx4bits。
24. (2) 下列何種光碟機對於儲存資料，可以作寫入與清除的動作？ ①DVD ②MO ③VCD ④CDR。
25. (3) 蓮蓬頭出水量過大時，下列對策何者「無法」達到省水？ ①洗澡時間盡量縮短，塗抹肥皂時要把蓮蓬頭關起來 ②調整熱水器水量到適中位置 ③淋浴時水量開大，無需改變使用方法 ④換裝有省水標章的低流量(5~10L/min)蓮蓬頭。
26. (2) 某數位電路以正邏輯(Positive Logic)表示時是 NAND gate，若改用負邏輯(Negative Logic)表示時，為下列何者？ ①NAND gate ②NOR gate ③XOR gate ④OR gate。
27. (1) 完善的資訊安全系統，應在使用者、資料、作業系統和電腦來源中設立足夠的關卡，以防止使用者透過程式去使用不是他自己的資料，這種概念是 ①獨立性(Isolation) ②資料取得控制(Control Access) ③監視性(Surveillance) ④識別(Identification)。
28. (2) 有關資訊系統安全措施，下列敘述何者「不正確」？ ①網路公用檔案設定成「唯讀」 ②系統管理者統一保管使用者密碼 ③加密保護機密資料 ④使用者不定期更改密碼。
29. (4) 下列指令何者可將分割區格式化為 swap 檔案格式？ ①fdisk ②format ③mkfs ④mkswap。
30. (2) 下列何者為 IBM PC/AT 個人電腦系統中使用之「PCI」全名？ ①Peripheral Connect Interface ②Peripheral Component Interconnect ③Personal Computer Interface ④Personal Computer Interconnect。
31. (3) 依環境影響評估法規定，環境影響評估審查委員會審查環境影響說明書，認定下列對環境有重大影響之虞者，應繼續進行第二階段環境影響評估，下列何者非屬對環境有重大影響之虞者？ ①對保育類動植物之棲息生存有顯著不利之影響 ②對其他國家之環境有顯著不利之影響 ③對國家經濟有顯著不利之影響 ④對國民健康有顯著不利之影響。
32. (2) 下列有關示波器面板的「CAL」(Calibration)之敘述，何者正確？ ①輸出 1KHz 的三角波 ②輸出 1KHz 的方波 ③輸出 1KHz 的正弦波 ④輸出 1KHz 的階梯波。
33. (2) BASIC 的程式 PRINT 6 \ 2 的結果為 ①2 ②3 ③6 ④4。
34. (3) 在 OSI(Open System Interconnection)通信協定中，電子郵件的服務屬於下列哪一層？ ①傳送層(Transport Layer) ②表示層(Presentation Layer) ③應用層(Application Layer) ④交談層(Session Layer)。
35. (4) 下列流程圖所對應的 C/C++ 程式為何？ ① `X>3? cout<<B:cout<<A;` ② `switch(X) { case 1: cout<<A; case 2: cout<<A; case 3: cout<<A; default: cout<<B;`

- ③ `while (X>3) cout<<A; cout<<B; X=X+1;` ④ `if (X>3) cout<<A; else cout<<B; X=X+1;`。



36. (2) 下列何種措施較可避免工作單調重複或負荷過重？ ①連續夜班 ②排班保有規律性 ③經常性加班 ④工時過長。
37. (3) 下列何者是較為安全的加密傳輸協定？ ①FTP ②SMTP ③SSH ④HTTP。
38. (3) 依經濟部能源署「指定能源用戶應遵行之節約能源規定」，在正常使用條件下，公眾出入之場所其室內冷氣溫度平均值不得低於攝氏幾度？ ①22 ②24 ③26 ④25。
39. (2) 國際標準組織(ISO)定義開放系統互連模型(OSI)之網路通訊層劃分為幾層？ ①6 ②7 ③8 ④5。
40. (2) 十進位數 1234 的最小有效數(LSD)為下列何者？ ①2 ②4 ③3 ④1。
41. (4) 下列何者為 Linux 作業系統之「系統管理者」的預設帳號？ ①supervisor ②manager ③administrator ④root。
42. (4) 石棉最可能引起下列何種疾病？ ①巴金森氏症 ②白指症 ③心臟病 ④間皮細胞瘤。
43. (4) PS2 介面接腳可用於連接滑鼠及鍵盤，其接腳為幾 PIN？ ①9 ②8 ③7 ④6。
44. (4) 在微軟 Outlook Express 軟體中，利用下列何種符號表示該郵件重要性高？ ①句號 ②底線 ③分號 ④驚嘆號。
45. (1) 用 Outlook 軟體中寄發電子郵件時，若收件者超過一位以上時，下列何種符號可以隔開收件人的電子郵件(E-Mail)地址？ ①; ②@ ③\$ ④&。
46. (3) 下列何種振盪晶體的精密度比較高？ ①10.0MHz ②10.00MHz ③10.0000MHz ④10.000MHz。
47. (4) 串列式印表機可連接在下列何種 Port？ ①LPT1 ②LPT3 ③LPT2 ④COM1。
48. (2) 禁菸場所負責人未於場所入口處設置明顯禁菸標示，要罰該場所負責人多少元？ ①2 千至 1 萬 ②1 萬至 5 萬 ③20 萬至 100 萬 ④1 萬至 25 萬。
49. (1) 製造非持續性但卻妨害安寧之聲音者，由下列何單位依法進行處理？ ①警察局 ②消防局 ③環保局 ④社會局。
50. (1) 在 Windows 7 中，要查知該電腦所有硬體的 IRQ、IO、DMA 等各項設定資料時，下列敘述何者正確？ ①選擇「開始／控制台／系統及安全性／系統／裝置管理員」 ②選擇「開始／控制台／系統／硬體設定檔」 ③選擇「開始／控制台／系統／效能」 ④選擇「開始／控制台／硬體設定檔」。
51. (1) 壓縮、加密、解密等之服務在 OSI 模型中，歸類於哪一層？ ①表達層 ②網路層 ③實體層 ④應用層。
52. (4) 經濟部能源署的能源效率標示中，電冰箱分為幾個等級？ ①7 ②1 ③3 ④5。
53. (4) 80x86 系列微處理機的 I/O 是利用 IOR'與 IOW'及哪些位址線來定址？ ①A0..A10 ②A0..A8 ③A0..A9 ④A0..A15。
54. (4) USB 3.1 不支援下列何段電壓？ ①12V ②5V ③20V ④21V。
55. (2) 執行 BASIC 語言程式 PRINT CINT(387.96)，所出現的結果為 ①387.96 ②388 ③387.90 ④387。
56. (4) BCD 碼 00100101 相對應的二進位碼為下列何者？ ①11011011 ②11011010 ③00100101 ④00011001。
57. (4) 下列何者是在視窗軟體下，按滑鼠右鍵無法提供的功能？ ①建立捷徑 ②複製 ③搬移 ④執行。
58. (1) 下列何者不是設置反貪腐專責機構須具備的必要條件？ ①賦予該機構的工作人員有權力可隨時逮捕貪污嫌疑人 ②提供該機構必要的資源、專職工作人員及必要培訓 ③賦予該機構必要的獨立性 ④使該機構的工作人員行使職權不會受到不當干預。
59. (1) 下列 C/C++程式片段，f(8, 3)輸出為何？ ①5 ②8 ③3 ④11。
- ```
int f(int x, int y) {
 if(x == y) return 0;
 else return f(x-1, y) + 1;
}
```
60. (3) 在 Windows 7 中的桌面/Desktop)按滑鼠右鍵，則下列何者為「個人化\關閉顯示器」之最小選項？ ①5 小時 ②1 小時 ③1 分鐘 ④30 分鐘。
61. (4) 萬用燒錄器可燒錄許多種類 ROM，如：2716、2732、2764 等，下列哪一種 IC 不可燒錄？ ①271000 ②27128 ③27512 ④41256。

62. (2) 下圖所示符號用來表示 ①多工器 ②解多工器 ③解碼器 ④編碼器。



63. (3) 下列何種類型的記憶體不適合作為 PC 的 BIOS 程式之儲存元件？ ①EPROM ②ROM ③SRAM ④Flash Memory。

64. (4) 下列何者是供應正 5 伏特的穩壓 IC？ ①7806 ②7905 ③7906 ④7805。

65. (2) 有關乙太網路(Ethernet)之敘述，下列何者「不正確」？ ①傳送時不保證服務品質 ②網路長度可至 2500 公尺 ③採用 CSMA/CD 的通訊協定 ④是一種區域網路。

66. (3) 有關 SCR 的特性描述，下列何者為誤？ ①SCR 是一種 PNP 的四層半導體 ②要讓 AK 之間導電，需在 G 腳加入激發脈波信號 ③SCR 的中文名稱為雙向二極體 ④SCR 有 A、K、G 等 3 個接腳。

67. (3) 下列哪一種微處理機信號線，可以擔任輸入/輸出功能？ ①位址線 ②讀寫記憶體控制線 ③資料線 ④中斷請求線。

68. (4) 根據消除對婦女一切形式歧視公約 (CEDAW) 之直接歧視及間接歧視意涵，下列何者錯誤？ ①老闆得知小黃懷孕後，故意將小黃調任薪資待遇較差的工作，意圖使其自行離開職場，小黃老闆的行為是直接歧視 ②某科技公司規定男女員工之加班時數上限及加班費或津貼不同，認為女性能力有限，且無法長時間工作，限制女性獲取薪資及升遷機會，這規定是直接歧視 ③某餐廳於網路上招募外場服務生，條件以未婚年輕女性優先錄取，明顯以性或性別差異為由所實施的差別待遇，為直接歧視 ④某公司員工值班注意事項排除女性員工參與夜間輪值，是考量女性有人身安全及家庭照顧等需求，為維護女性權益之措施，非直接歧視。

69. (3) 網站的網址以「https://」開始，表示該網站具有何種機制？ ①使用 SET 安全機制 ②使用 Small Business 機制 ③使用 SSL 安全機制 ④使用 XOOPS 架設機制。

70. (4) 32bits 的 PCI BUS SLOT(插槽)計有 ①100PIN ②140PIN ③160PIN ④120PIN。

71. (1) UTP 其絞線以何種方式纏繞？ ①螺旋式 ②十字交叉式 ③打結式 ④平行式。

72. (4) 有關「童工」之敘述，下列何者正確？ ①例假日得在監視下工作 ②不得於午後 8 時至翌晨 8 時之時間內工作 ③工資不得低於基本工資之 70% ④每日工作時間不得超過 8 小時。

73. (4) 電腦硬體和應用程式之間的溝通橋樑是下列何者？ ①程式語言 ②公用程式 ③使用者 ④作業系統。

74. (4) Windows Server 2008 中，網際網路主機的路徑路由取得，可以用哪一命令得知？ ①TELNET ②PING ③FTP ④TRACERT。

75. (2) 腕道症候群常發生於下列何種作業？ ①堆高機作業 ②電腦鍵盤作業 ③潛水作業 ④第一種壓力容器作業。

76. (4) 公司負責人為了要節省開銷，將員工薪資以高報低來投保全民健保及勞保，是觸犯了刑法上之何種罪刑？ ①侵占罪 ②工商秘密罪 ③背信罪 ④詐欺罪。

77. (1) 編譯程式(Compiler)將高階語言翻譯至可執行的過程中，下列何者是連結程式(Linker)負責連結的標的？ ①目的程式與所需之副程式 ②原始程式與可執行程式 ③副程式與可執行程式 ④原始程式與目的程式。

78. (3) 下列何者是 Visual Basic 語言宣告變數的保留字？ ①As ②Const ③Dim ④Rem。

79. (2) 正反器(Flip-Flop)為下列何種振盪器？ ①多穩態多諧振盪器 ②雙穩態多諧振盪器 ③非穩態多諧振盪器 ④單穩態多諧振盪器。

80. (4) 欲使用雙時基示波器同時觀測二個較高頻率的信號時，則其垂直操作模式應置於何處較合適？ ①CH2 ②CH1 ③CHOP ④ALT。