

113 年度 11800 電腦軟體應用丙級技術士技能檢定學科測試試題

本試卷有選擇題 80 題，每題 1.25 分，皆為單選選擇題，測試時間為 100 分鐘，請在答案卡上作答，答錯不倒扣；未作答者，不予計分。

准考證號碼：





姓 名：

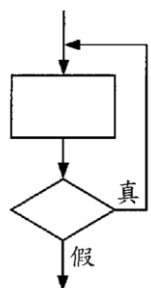
單選題：

1. (2) 下列哪個數值與其他不同？① 22_8 ② 10000_2 ③ 18_{10} ④ 12_{16} 。
2. (1) 對於「防範電腦犯罪的措施」中，下列何者不正確？①避免採用開放系統架構 ②資料檔案加密 ③明確劃分使用者權限 ④加強門禁管制。
3. (3) 微處理器與外部連接之各種訊號匯流排，何者具有雙向流通性？①位址匯流排 ②狀態匯流排 ③資料匯流排 ④控制匯流排。
4. (4) 下列 C/C++ 程式片段，何者敘述正確？①While (sum <=1000) 之後應該要有分號 ②sum = sum +30; 必須使用大括號括起來 ③小括號應該改成大括號 ④While 應該改成 while。





```
While (sum <= 1000)
    sum = sum + 30;
```
5. (1) 下列何者是一種高速的數位電話服務，可提高使用者連接 Internet 或公司區域網路(LAN)的速度？①ISDN ②ADSL ③ETHERNET ④ISBN。
6. (1) 在 Linux 作業系統下，使用何種指令可以顯示目前的目錄？①pwd ②mkdir ③cat ④fg。
7. (3) 有關「CPU 及記憶體處理」之說明，下列何者「不正確」？①ALU 負責算術運算及邏輯運算 ②記憶單元儲存程式指令及資料 ③I/O 負責算術運算及邏輯運算 ④控制單元負責指揮協調各單元運作。
8. (1) 下列何者是 iPhone 所使用的作業系統？①iOS ②Android ③Windows ④Unix。
9. (2) 有關 OTG(On-The-Go)之敘述，下列何者正確？①可以讓隨身碟直接透過 WiFi 傳送資料到雲端 ②可以將隨身碟連接到手機，讓手機存取隨身碟之資料 ③可以提昇隨身碟資料傳送之速度 ④可以將兩個隨身碟連接複製資料。
10. (1) 下列何者非屬電氣災害類型？①雷電閃爍 ②電弧灼傷 ③電氣火災 ④靜電危害。
11. (1) 「資料緩衝區(Data Buffer)」的作用為何？①暫存資料，以做後續處理 ②避免電腦當機 ③防止因斷電所造成之資料流失 ④增加硬碟(Hard Disk)之容量。
12. (1) 從事專業性工作，在與客戶約定時間應 ①儘可能準時，依約定時間完成工作 ②保持彈性，任意調整 ③自己方便就好，不必理會客戶的要求 ④能拖就拖，能改就改。
13. (4) 關於物聯網描述，下列敘述何者正確？①物聯網的英文名稱為 Interconnection of Things (IoT) ②透過物聯網蒐集的少量資訊也能發揮顯著價值 ③網路層主流關鍵技術包含雲端運算、巨量資料分析、資料探勘、商業智慧 (BI) ④物聯網可賦予智慧給物件，並擁有與其他物件或人溝通的能力。
14. (4) 一般桶裝瓦斯(液化石油氣)主要成分為丁烷與下列何種成分所組成？①辛烷 ②甲烷 ③乙烷 ④丙烷。
15. (1) 以下何種內碼可以涵蓋世界各種不同文字？①UNICODE ②EBCDIC ③ASCII ④BIG-5。
16. (1) Windows 登入時，若鍵入的密碼其「大小寫不正確」會導致下列何種結果？①要求重新輸入密碼 ②Windows 將先關閉，並重新開機 ③仍可以進入 Windows ④進入 Windows 的安全模式。
17. (2) 一般若要使用 Internet，為了安全性與保密性，必須要有密碼及 ①學號 ②帳號 ③身分證字號 ④信用卡號 才能進入。
18. (3) 關於「中文內碼」的說明，下列何者正確？①一字多碼，長度一定 ②一字一碼，長度不定 ③一字一碼，長度一定 ④一字多碼，長度不定。
19. (3) 某公司員工因執行業務，擅自以重製之方法侵害他人之著作財產權，若被害人提起告訴，下列對於處罰對象的敘述，何者正確？①僅處罰侵犯他人著作財產權之員工 ②員工只要在從事侵犯他人著作財產權之行為前請示雇主並獲同意，便可以不受處罰 ③該名員工及其雇主皆須受罰 ④僅處罰雇用該名員工的公司。

20. (3) 國家溫室氣體長期減量目標為中華民國 139 年(西元 2050 年)溫室氣體排放量降為中華民國 94 年溫室氣體排放量的百分之多少以下？ ①20 ②40 ③50 ④30。
21. (4) 在網際網路的網域組織中，下列敘述何者是錯誤的？ ①gov 代表政府機構 ②mil 代表軍方單位 ③edu 代表教育機構 ④org 代表商業機構。
22. (4) 在 Windows 10 環境中「動態磚」的區域，最多可用滑鼠拖寬成幾區？ ①5 ②2 ③4 ④3。
23. (4) 企業的防火牆通常不應該拒絕下列哪種封包？ ①外部進入的 telnet 封包 ②外部進入但位址標示為內部的封包 ③外部進入且目的位址是防火牆的封包 ④外部進入的 HTTP 封包。
24. (3) IPv4 中提供使用私有 IP 位址空間的網路，例如 192.168.0.0-192.168.255.255 的區塊，下列何者是 IPv6 私有 IP 位址空間的寫法？ ①FF02::1:FF00:0101:0202 ②FE80::1 ③FEC0::2 ④FF02::A001。
25. (2) 飼主遛狗時，其狗在道路或其他公共場所便溺時，下列何者應優先負清除責任？ ①清潔隊 ②主人 ③土地所有權人 ④警察。
26. (4) 從事廢棄物清除、處理業務者，應向直轄市、縣（市）主管機關或中央主管機關委託之機關取得何種文件後，始得受託清除、處理廢棄物業務？ ①運輸車輛購買證明 ②公司財務證明 ③運輸車輛駕駛證明 ④公民營廢棄物清除處理機構許可文件。
27. (3) 依環境影響評估法規定，對環境有重大影響之虞的開發行為應繼續進行第二階段環境影響評估，下列何者不是上述對環境有重大影響之虞或應進行第二階段環境影響評估的決定方式？ ①自願進行 ②明訂開發行為及規模 ③有民眾或團體抗爭 ④環評委員會審查認定。
28. (4) 下列何種機制可藉由訂閱方式，即時取得他人部落格的最後內容？ ①FTP(File Transfer Protocol) ②CSS(Cascading Style Sheets) ③SET(Secure Electronic Transaction) ④RSS(Really Simple Syndication)。
29. (2) 在 Windows 10 中，如果要更改顯示器的解析度，應該在哪裡設定？ ①校正色彩 ②調整解析度 ③設定自訂文字大小 ④調整亮度。
30. (2) 電腦中，一個 24x24 點的中文字型，在記憶體中共佔用了多少位元組？ ①24 ②72 ③64 ④48。
31. (2) 下列何者屬於惡意破壞？ ①系統軟體有誤 ②擅改資料內容 ③系統操作錯誤 ④人為怠慢。
32. (1) 為了避免電腦中重要資料意外被刪除，我們應該？ ①定期備份 ②將資料內容全部列印為報表 ③嚴禁他人使用該部電腦 ④安裝保全系統。
33. (1) 電子商務之四流，不包含？ ①訂單流 ②金流 ③物流 ④商流。
34. (1) 下列何者「不是」數位簽名的功能？ ①做為信件分類之用 ②發信人無法否認曾發過信件 ③證明信件的來源 ④可檢測信件是否遭竄改。
35. (2) 大數據(Big Data)分析中的”大量數據”，指的是哪個特性？ ①Veracity ②Volume ③Variety ④Velocity。
36. (2) 「CPU 80586」具 64 位元的資料匯流排及 32 位元的位址匯流排，其可定址的最大線性記憶體空間為 ①8GB ②4GB ③1GB ④16GB。
37. (3) 字母"B"的 ASCII 碼以二進位表示為"01000010"，若電腦傳輸內容為"101000010"，以便檢查該字母的正確性，則下列敘述何者正確？ ①使用二進位數檢查 ②使用偶數同位元檢查 ③使用奇數同位元檢查 ④不做任何正確性的檢查。
38. (3) 下列有關「符合綠色環保電腦的條件」之敘述，何者不正確？ ①必須是省電的 ②必須符合人體工學 ③必須是木製外殼 ④必須是低污染，低輻射。
39. (1) 災變復原計劃，不包括下列何者之參與？ ①非組織內之使用人員 ②程式設計人員 ③系統操作人員 ④資料處理人員。
40. (4) 根據美國國家標準與技術研究院(NIST)對雲端的定義，下列何者「不是」雲端運算(Cloud Computing)之服務模式？ ①基礎架構即服務 (Infrastructure as a Service, IaaS) ②軟體即服務 (Software as a Service, SaaS) ③平台即服務 (Platform as a Service, PaaS) ④內容即服務 (Content as a Service, CaaS)。
41. (2) 在 Windows 10 中，在中文輸入法中，要開啟和關閉中文輸入法，預設值為按下列哪一個按鍵？ ①Ctrl+Shift ②Ctrl+Space ③Shift+Space ④Ctrl+Alt。

42. (1) 有關勒索病毒的運作原理，下列那一項敘述有誤？ ①這是屬於破壞性的攻擊手法 ②勒索者以握有金鑰來進行威脅 ③被勒索者需要取得解密的金鑰才能解開檔案 ④使用非對稱式加密法來達到目的。
43. (3) 在 Windows 10 預設環境中，要關閉「虛擬桌面」可以按下哪個組合鍵？ ① +Ctrl+F8 ② +Ctrl+F1 ③ +Ctrl+F4 ④ +Ctrl+F9。
44. (4) 在 ASCII Code 的表示法中，下列之大小關係何者錯誤？ ① $c > b > a$ ② $p > g > e$ ③ $3 > 2 > 1$ ④ $A > B > C$ 。
45. (1) 在 Windows 10 的環境中，下列何者可將「當我按下電源按鈕時」的功能設定為休眠？ ①電源與睡眠 ②輕鬆存取 ③更新與安全性 ④個人化。
46. (3) 下列何者不屬於系統程式(System Program)？ ①Linker ②Loader ③Microsoft Office ④Compiler。
47. (2) 在文書處理軟體 Microsoft Word 2019 中，選取文字後，要在文字加上圓圈符號，可使用下列哪一項功能？ ①表格 ②圍繞文字 ③頁面框線 ④字元框線。
48. (3) 下列何種電腦通訊傳輸媒體之傳輸速度最快？ ①同軸電纜 ②電話線 ③光纖 ④雙絞線。
49. (3) 雇主要求確實管制人員不得進入吊舉物下方，可避免下列何種災害發生？ ①缺氧 ②墜落 ③物體飛落 ④感電。
50. (4) 下列關於 XML(eXtensible Markup Language)的敘述中，何者是錯誤的？ ①XSL 用來提供 XML 套用排版樣式之功能 ②DTD 是用來規範 XML 文件的格式 ③XML 提供一個跨平台、跨網路、跨程式語言的資料描述格式 ④XML 和 HTML 一樣，都只能使用事先定義的標籤(tag)。
51. (2) Linux 是屬何種系統？ ①編輯系統(Editor Systems) ②作業系統(Operation Systems) ③應用系統(Application Systems) ④資料庫系統(Database Systems)。
52. (2) 為了取得良好的水資源，通常在河川的哪一段興建水庫？ ①下游 ②上游 ③中游 ④下游出口。
53. (1) 下列那一項為解決勒索病毒最根本的方法？ ①定期離線備份成不同版本 ②使用異地線上即時同步備援 ③使用合法軟體 ④安裝防毒軟體。
54. (1) 表示 0 到 9 的十進制數值，至少需要幾個二進位位元？ ①4 ②3 ③2 ④1。
55. (4) 在 Microsoft Word 2010 中，根據 Word 預設值，圖片會在儲存檔案時，以何種解析度來壓縮影像？ ①300ppi ②150ppi ③96ppi ④220ppi。
56. (4) 下列哪一項動作進行時，重新開機會造成檔案被破壞的可能性？ ①程式正在計算 ②程式等待使用者輸入資料 ③程式從磁碟讀取資料 ④程式正在對磁碟寫資料。
57. (4) 比作業系統先一步被讀入記憶體中，並伺機對其他欲做讀寫動作的磁碟感染病毒，此種是屬於下列哪一型病毒的特徵？ ①木馬型病毒 ②檔案非常駐型病毒 ③檔案常駐型病毒 ④開機型病毒。
58. (1) 下列何項「不是」照明節能改善需優先考量之因素？ ①燈具之外型是否美觀 ②照明之品質是否適當 ③照度是否適當 ④照明方式是否適當。
59. (1) 下列何種連接埠可用來為 MP3 Player、手機等 3C 產品充電？ ①USB ②PS/2 ③RJ-45 ④DVI。
60. (3) 下列流程圖所對應的 C/C++指令為何？ ①while ②if...then...else ③do...while ④switch...case。



61. (1) 在 Microsoft Word 2010 中，下列何者不是「設定圖片格式」的「反射」效果可調整之項目？ ①對比 ②大小 ③距離 ④模糊。
62. (2) 下列何者不屬於保護電腦資料的安全措施？ ①投保產物險 ②工作人員意外險 ③消防設施 ④電路安全系統。
63. (3) 在主記憶體中，提供程式執行輸入或輸出敘述，存取資料記錄的暫時儲存區，稱之為 ①控制區 ②磁區 ③緩衝區 ④記錄區。

64. (2) 下列何者不是 QR-Code 的特色？ ①能以多種方向掃描 ②須使用 RFID 感應器讀取 ③外表成正方形，角落會有類似「回」字的圖案 ④具容錯能力。
65. (2) 依職業安全衛生設施規則規定，噪音超過多少分貝之工作場所，應標示並公告噪音危害之預防事項，使勞工周知？ ①75 ②90 ③85 ④80。
66. (4) 數據機傳輸資料的速率之單位為何？ ①Gps(Giga per second) ②Mps(Mega per second) ③Bps(Byte per second) ④bps(bit per second)。
67. (2) IPv4 將 IP 分為多少個等級？ ①7 ②5 ③4 ④6。
68. (3) 入侵偵測方法中，相較於特徵偵測(Signature-Based Detection)及異常偵測(Anomaly-Based Detection)的好處為何？ ①可以做到即時偵測 ②偵測比較準確 ③可以偵測未知的威脅 ④速度較快。
69. (4) 關於「網際網路(Internet)」的敘述，下列何者正確？ ①Internet 是起於 40 年代 ②Internet 只是現成可用於防禦部門和研究大學 ③Internet 使用者數目可無限制擴張 ④Internet 是國際的範圍。
70. (4) 算術及邏輯單元負責執行所有的運算，而主記憶體與 ALU 之間的資料傳輸，由誰負責監督執行？ ①主記憶體 ②輸入輸出裝置 ③監督程式 ④控制單元。
71. (4) 對於噪音之量測，下列何者錯誤？ ①測量低頻噪音時，僅限於室內地點測量，非於戶外量測 ②風速大於每秒 5 公尺時不可量測 ③聲音感應器應置於離地面或樓板延伸線 1.2 至 1.5 公尺之間 ④可於下雨時測量。
72. (4) 某甲在公務機關擔任首長，其弟弟乙是某協會的理事長，乙為舉辦協會活動，決定向甲服務的機關申請經費補助，下列有關利益衝突迴避之敘述，何者正確？ ①協會是舉辦慈善活動，甲認為是好事，所以指示機關承辦人補助活動經費 ②乙為順利取得補助，應該隱瞞是機關首長甲之弟弟的身分 ③機關未經公開公平方式，私下直接對協會補助活動經費新臺幣 10 萬元 ④甲應自行迴避該案審查，避免瓜田李下，防止利益衝突。
73. (2) 多點觸控螢幕是使用哪一類的螢幕？ ①光學式觸控面板 ②投射式電容觸控面板 ③電容式觸控面板 ④電阻式觸控面板。
74. (3) 在 Windows 10 預設環境中，要選擇不同的中文輸入法，可以使用何鍵來選擇？ ① +C ② +F ③ +空白鍵 ④ +Alt。
75. (2) 下列應用軟體中，何者不具有文書處理功能？ ①OpenOffice Writer ②Microsoft Access ③WordPad ④Microsoft Word。
76. (1) 小吳是公司的專用司機，為了能夠隨時用車，經過公司同意，每晚都將公司的車開回家，然而，他發現反正每天上班路線，都要經過女兒學校，就順便載女兒上學，請問可以嗎？ ①不可以，這是公司的車不能私用 ②可以，要資源須有效使用 ③可以，只要不被公司發現即可 ④可以，反正順路。
77. (1) 有關電腦中心的資訊安全防護措施之敘述，下列何者「不正確」？ ①所有備份資料應放在一起以防遺失 ②機房應選用耐火、絕緣、散熱性良好的材料 ③需要資料管制室，做為原始資料的驗收、輸出報表的整理及其他相關資料保管 ④資訊中心的電源設備必須有穩壓器及不斷電系統。
78. (3) 下列何者非屬勞工從事電氣工作，應符合之規定？ ①停電作業應檢電掛接地 ②穿戴絕緣防護具 ③穿戴棉質手套絕緣 ④使其使用電工安全帽。
79. (3) 當要離開 Windows 10 並關閉電腦，以下何種方式為正確？ ①關閉 PC 上的電源 ②按 Ctrl+Alt+Delete 鍵 ③使用開始功能表的電腦關機指令 ④按 PC 上的 Reset 鍵。
80. (3) 在 Windows 10 中，如果要更改桌面背景，可使用控制台的何種功能？ ①色彩管理 ②顯示 ③個人化 ④系統。

114 年度 11800 電腦軟體應用丙級技術士技能檢定學科測試試題

本試卷有選擇題 80 題，每題 1.25 分，皆為單選選擇題，測試時間為 100 分鐘，請在答案卡上作答，答錯不倒扣；未作答者，不予計分。

准考證號碼：

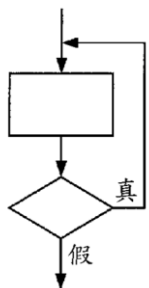
姓 名：

單選題：

1. (2) 某企業為因應潮流並提升其企業對資訊系統的安全防護，決定導入最新的 ISMS 國際驗證標準，請問它應該導入的驗證標準是什麼？ ①ISO/IEC 17799:2005 ②ISO/IEC 27001 ③ISO 9001:2000 ④BS7799 part 1。
2. (4) 有關資料表示，下列何者「不正確」？ ①1KB=2¹⁰Bytes ②1GB=2³⁰Bytes ③1Byte=8bits ④1MB=2¹⁵Bytes。
3. (1) 下列何者不是企業常用來防止駭客入侵內部網路的措施？ ①定期進行資料備份 ②在內部網路與外部網路間建構防火牆 ③電腦加裝掃毒軟體且定期更新版本 ④定期更換使用者密碼。
4. (2) 在 Microsoft Word 2016 的操作環境中，若要同時選取某一段文章的第二行第 3 至第 6 個字與第三行第 3 至第 6 個字，則可按住下列哪一個鍵不放、再拖曳滑鼠自第二行第 3 至第三行第 6 個字即可完成選取的動作？ ①Ctrl 鍵 ②Alt 鍵 ③Shift 鍵 ④Tab 鍵。
5. (1) 有 A、B 兩個大小相同的檔案，A 檔案儲存在硬碟連續的位置，而 B 檔案儲存在硬碟分散的位置，因此 A 檔案的存取時間比 B 檔案少，下列何者為主要影響因素？ ①搜尋時間(Seek Time) ②記憶體存取時間(Memory Access Time) ③傳送時間(Transfer Time) ④CPU 執行時間(Execution Time)。
6. (1) 將軟體程式利用硬體電路方式儲存於 ROM、PROM 或 EPROM 中，此種「微程式規劃(Micro-programming)」技術，我們稱之為 ①韌體 ②硬體 ③軟電路 ④軟體。
7. (1) 勞工在何種情況下，雇主得不經預告終止勞動契約？ ①不服指揮對雇主暴力相向者 ②經常遲到早退者 ③非連續曠工但 1 個月內累計 3 日者 ④確定被法院判刑 6 個月以內並諭知緩刑超過 1 年以上者。
8. (3) 下列何者不是智慧型手機作業系統？ ①iOS ②Android ③Mongo ④Symbian。
9. (3) 下列何者較不可能為電腦病毒之來源？ ①網路 ②電子郵件 ③原版光碟 ④免費軟體。
10. (4) 在文書處理軟體 Microsoft Word 2019 中，選取文字後，要在文字加上圓圈符號，可使用下列哪一項功能？ ①頁面框線 ②字元框線 ③表格 ④圍繞文字。
11. (1) 有關公開金鑰基礎建設(Public Key Infrastructure, PKI)之敘述，下列何者「不正確」？ ①公開金鑰必須對所有人保密 ②可用私密金鑰簽署將公布之文件 ③係基於非對稱式加解密演算法 ④可驗證身分及資料來源。
12. (2) 電腦病毒通常不具有下列哪一項特性？ ①繁殖性 ②抵抗性 ③傳染性 ④寄居性。
13. (1) 下列何者不是磁碟檔案配置格式？ ①FETS ②FAT32 ③FAT16 ④NTFS。
14. (4) 下列有關數位憑證的敘述，何者正確？ ①自然人憑證只有公司行號能申請，個人無法申請 ②自然人憑證不屬於數位憑證 ③只能由警察局核發 ④可用來辨識認證對象的身分。
15. (4) 2015 年巴黎協議之目的為何？ ①減少持久性污染物排放 ②生物多樣性保育 ③避免臭氧層破壞 ④遏阻全球暖化趨勢。
16. (3) 有關 OTG(On-The-Go)之敘述，下列何者正確？ ①可以將兩個隨身碟連接複製資料 ②可以讓隨身碟直接透過 WiFi 傳送資料到雲端 ③可以將隨身碟連接到手機，讓手機存取隨身碟之資料 ④可以提昇隨身碟資料傳送之速度。
17. (4) 下列何者為台灣政府推動的物聯網相關計畫？ ①N-Taiwan ②A-Taiwan ③E-Taiwan ④U-Taiwan。
18. (1) 下列何種方式有助於節省洗衣機的用水量？ ①購買洗衣機時選購有省水標章的洗衣機，可有效節約用水 ②洗衣機洗滌的衣物盡量裝滿，一次洗完 ③洗濯衣物時盡量選擇高水位才洗的乾淨 ④無需將衣物適當分類。

19. (3) 使用直譯器(Interpreter)將程式翻譯成機器語言的方式，下列敘述何者正確？ ①直譯器與編譯器(Compiler)翻譯方式一樣 ②先翻譯成目的碼再執行之 ③依行號順序，依序翻譯並執行 ④在鍵入程式的同時，立即翻譯並執行。
20. (3) 下列何者為 Linux 作業系統之「系統管理者」的預設帳號？ ①manager ②administrator ③root ④supervisor。
21. (2) MP3 是下列何種檔案的壓縮格式？ ①圖片 ②音樂 ③影片 ④文字。
22. (4) 下列敘述何者錯誤？ ①在網路或 Line 社群網站收到假訊息，可以敘明案情並附加截圖檔，向法務部調查局檢舉 ②憲法保障言論自由，但散布假新聞、假消息仍須面對法律責任 ③對新聞媒體報導有意見，向國家通訊傳播委員會申訴 ④自己或他人捏造、扭曲、竄改或虛構的訊息，只要一小部分能證明是真的，就不會構成假訊息。
23. (4) 大數據(Big Data)資料來源種類包羅萬象，最簡單分類為結構化與非結構化。非結構化資料從早期的文字資料類型，已擴展到網路影片、視訊、音樂、圖片等，複雜的非結構化資料類型造成儲存、探勘、分析的困難。這樣的特性指的是？ ①Value ②Volume ③Velocity ④Variety。
24. (3) 若利用 5bit 來表示整數型態資料，且最左位元 0 代表正數、1 代表負數，負數與正數間互為 1 的補數，則可表示之範圍為 ①15~-16 ②16~-15 ③15~-15 ④16~-16。
25. (3) 職業安全衛生法所稱有母性健康危害之虞之工作，不包括下列何種工作型態？ ①輪班及工作負荷 ②人力提舉、搬運及推拉重物 ③駕駛運輸車輛 ④長時間站立姿勢作業。
26. (1) 大數據(Big Data)對於即時性的資料可以快速加入分析，這特性指的是？ ①Velocity ②Veracity ③Volume ④Variety。
27. (2) 下列資料單位何者為由小而大順序排列？ ①TB MB GB KB ②KB MB GB TB ③MB KB GB TB ④GB TB KB MB。
28. (4) 下列何者是開放文檔格式(OpenDocument Format)所規範的資料庫檔案副檔名？ ①.accdb ②.dbf ③.mdb ④.odb。
29. (3) 下列何者非屬應對在職勞工施行之健康檢查？ ①特殊健康檢查 ②一般健康檢查 ③體格檢查 ④特定對象及特定項目之檢查。
30. (2) 電腦中，一個 24x24 點的中文字型，在記憶體中共佔用了多少位元組？ ①64 ②72 ③48 ④24。
31. (3) 在 Windows 10 中，檔案名稱可長達多少個英文及數字字元？ ①260 ②127 ③255 ④265。
32. (2) 硬碟結構中的系統區，檔案的真實位置被完整記錄在哪一區中？ ①硬碟分割區 ②檔案配置區 ③啟動區 ④根目錄區。
33. (2) 對於 Windows 10 桌面模式的「開始」鈕操作介面敘述，下列何者正確？ ①不能設定為全螢幕顯示 ②可以在「個人化」進行顯示應用程式清單的設定 ③只具有功能表 ④只具有動態磚功能。
34. (4) 下列何項法規的立法目的為預防及減輕開發行為對環境造成不良影響，藉以達成環境保護之目的？ ①環境基本法 ②公害糾紛處理法 ③環境教育法 ④環境影響評估法。
35. (3) 根據美國國家標準與技術研究院(NIST)對雲端的定義，下列何者「不是」雲端運算(Cloud Computing)之服務模式？ ①軟體即服務 (Software as a Service, SaaS) ②基礎架構即服務 (Infrastructure as a Service, IaaS) ③內容即服務 (Content as a Service, CaaS) ④平台即服務 (Platform as a Service, PaaS)。
36. (3) 下列何者無法辨識是否被病毒所感染？ ①檔案長度及日期改變 ②系統經常無故當機 ③系統執行速度變快 ④奇怪的錯誤訊息或演奏美妙音樂。
37. (1) 編譯程式(Compiler)將高階語言翻譯至可執行的過程中，下列何者是連結程式(Linker)負責連結的標的？ ①目的程式與所需之副程式 ②原始程式與目的程式 ③副程式與可執行程式 ④原始程式與可執行程式。
38. (2) 下列何者程式語言支援 Apache Spark 叢集運算框架？ ①Auto ISP ②Python ③FORTRAN ④prolog。
39. (3) 若勞工工作性質需與陌生人接觸、工作中需處理不可預期的突發事件或工作場所治安狀況較差，較容易遭遇下列何種危害？ ①組織內部不法侵害 ②多發性神經病變 ③組織外部不法侵害 ④潛涵症。
40. (4) Mac OS 使用幾個點的多指觸控是相當於 MS-Windows 快顯功能表的功能？ ①1 ②4 ③3 ④2。

41. (1) 下列何種技術可用來過濾並防止網際網路中未經認可的資料進入內部，以維護個人電腦或區域網路的安全？ ①防火牆 ②網路流量控制 ③位址解析 ④防毒掃描。
42. (1) 下列何者不屬於開放原始碼軟體(Open Source Software)？ ①C# ②PHP ③Android ④Python。
43. (3) 在 Windows 10 的環境中，下列何者可將「當我按下電源按鈕時」的功能設定為休眠？ ①更新與安全性 ②個人化 ③電源與睡眠 ④輕鬆存取。
44. (4) 我國汽機車移動污染源空氣污染防制費的徵收機制為何？ ①隨水費徵收 ②購車時徵收 ③依牌照徵收 ④隨油品銷售徵收。
45. (4) 下列的作業系統中，何者無法在 PC 上使用？ ①Windows Server 2016 ②Windows 8 ③SCO-UNIX ④VAX-11。
46. (1) 下列何者不是入侵偵測與防禦系統(IDPS)的安全事件偵測方法？ ①確認使用者的權限 ②分析異常的網路活動 ③比對惡意攻擊的特徵 ④偵測異常的通訊協定狀態。
47. (4) 下列何者不是防範電子郵件社交工程的有效措施？ ①取消信件預覽功能 ②安裝防毒軟體，確實更新病毒碼 ③確認信件是否來自來往單位 ④制訂企業資訊安全政策，禁止使用非法郵件軟體。
48. (4) 下列作業系統中，何者沒有支援圖型化界面？ ①Windows 8 ②OS/2 ③UNIX ④MS-DOS。
49. (2) 在 Linux 作業系統下，使用何種指令可以顯示目前的目錄？ ①fg ②pwd ③mkdir ④cat。
50. (1) 下列 C/C++ 程式片段，若 $x = 2$ ，則 y 值為何？ ①9 ②7 ③3 ④2。
`int y = !(12 < 5 || 3 <= 5 && 3 > x) ? 7 : 9;`
51. (2) 一般高速印表機之印表速度的計量單位為何？ ①DPI(Dot Per Inch) ②LPS(Line Per Second) ③TPI(Track Per Inch) ④CPS(Character Per Second)。
52. (4) 歐洲電信標準協會(ETSI)將物聯網分為哪三個階層？ ①感知層、網路層、連結層 ②感知層、傳輸層、應用層 ③連結層、網路層、應用層 ④感知層、網路層、應用層。
53. (2) 對於使用可攜式儲存媒體(光碟或隨身碟)的風險描述，下列何者有誤？ ①容易將電腦病毒、木馬程式傳回自己或其他的電腦 ②只要不開啟其中內容，就算已連接到電腦上，也是安全的 ③媒體容易遺失 ④儲存其中的資料易遭竊取或竄改。
54. (3) 為了避免漏電而危害生命安全，下列「不正確」的做法是？ ①做好用電設備金屬外殼的接地 ②有濕氣的用電場合，線路加裝漏電斷路器 ③使用保險絲來防止漏電的危險性 ④加強定期的漏電檢查及維護。
55. (3) 當要離開 Windows 10 並關閉電腦，以下何種方式為正確？ ①按 Ctrl+Alt+Delete 鍵 ②關閉 PC 上的電源 ③使用開始功能表的電腦關機指令 ④按 PC 上的 Reset 鍵。
56. (2) 下列何者為非再生能源？ ①太陽能 ②焦煤 ③水力能 ④地熱能。
57. (4) 進行大數據(Big Data)分析時，通常應該使用多少資料來分析？ ①最近儲存時間的 30%資料 ②變化量較快的 30%資料 ③單筆資料量較大的前 30%資料 ④盡量使用全部資料。
58. (1) 下列中文輸入法中，何者不是注音符號輸入法之衍生方法？ ①嘸蝦米輸入法 ②漢音輸入法 ③輕鬆輸入法 ④國音輸入法。
59. (1) 下列流程圖所對應的 C/C++ 指令為何？ ①do...while ②if...then...else ③while ④switch...case。



60. (3) 下列何種網路的應用可呈現圖片、語音、動畫的效果？ ①FTP ②Eudora ③WWW ④BBS。
61. (3) 二進位編碼所組成的資料在運用時，通常會另加一個 bit，用來檢查資料是否正確，此 bit 稱為 ①check bit ②redundancy bit ③parity bit ④extended bit。
62. (2) 下列何種圖案於放大或縮小後不失真？ ①點陣圖 ②向量圖 ③矩陣圖 ④立體圖。

63. (3) 在 Windows 10 系統下，何種軟體不能插入圖片？ ①WordPad ②PowerPoint 2019 ③記事本 ④Excel 2019。
64. (2) 一個 Class C 類型網路可用的主機位址有多少個？ ①524 ②254 ③128 ④256。
65. (4) 下列何種單位是用來表示 CPU 的執行速度？ ①Mbytes ②LPM ③CPS ④GHz。
66. (2) 下列何者是錯誤的「系統安全」措施？ ①網路公用檔案設定成「唯讀」 ②系統管理者統一保管使用者密碼 ③使用者不定期更改密碼 ④加密保護機密資料。
67. (3) 下列有關 140.92.18.10/25 網段的敘述，何者是不正確的？ ①network：140.92.18.0 ②subnet mask：255.255.255.128 ③broadcast：140.92.18.128 ④可用 IP 數量為 126 個。
68. (3) 下列哪一種記憶體內的資料會隨電源中斷而消失？ ①PROM ②ROM ③RAM ④EPROM。
69. (2) 下列哪一種飲食習慣能減碳抗暖化？ ①多吃速食 ②多吃天然蔬果 ③多選擇吃到飽的餐館 ④多吃牛肉。
70. (3) 關於菸品對人體危害的敘述，下列何者正確？ ①只要不將菸吸入肺部，就不會對身體造成傷害 ②只要開電風扇、或是抽風機就可以去除菸霧中的有害物質 ③雖然自己不吸菸，同事在旁邊吸菸，就會增加自己得肺癌的機率 ④指定菸品（如：加熱菸）只要通過健康風險評估，就不會危害健康，因此工作時如果想吸菸，就可以在職場拿出來使用。
71. (1) 關於 Apache Spark 運作的敘述，下列何者正確？ ①能將資料加載至叢集記憶體內，並可多次對其進行查詢 ②非常不適合用於機器學習演算法 ③程式只能在記憶體內做運算 ④程式只能在磁碟內做運算。
72. (2) 在 Windows 10 之「裝置管理員」內發現有任何裝置與別的裝置發生衝突，會在該裝置前面顯示什麼符號？ ①打 X ②驚歎號 ③問號 ④錢幣符號。
73. (2) 下列何者符合程式多工處理(Multiprogramming)的工作原理？ ①電腦同時段內可處理多件工作 ②電腦一次可以處理多個工作(Process)，但同一時段內只處理一件工作中的一部分 ③處理完一件工作後，才處理下一件工作 ④同時段內處理所有工作的輸出入動作(I/O Operation)。
74. (3) 上班性質的商辦大樓為了降低尖峰時段用電，下列何者是錯的？ ①電梯設定隔層停止控制，減少頻繁啟動 ②汰換老舊電梯馬達並使用變頻控制 ③白天有陽光照明，所以白天可以將照明設備全關掉 ④使用儲冰式空調系統減少白天空調用電需求。
75. (3) 在 Windows Server 2016 作業系統中，可以讓使用者直接在電腦網路上架設 Web 網站伺服器的軟體為何？ ①PHP ②MySQL ③IIS ④ASP。
76. (1) 有關電腦病毒之特性，下列何者「不正確」？ ①病毒不須任何執行動作，便能破壞及感染系統 ②病毒會破壞系統之正常運作 ③具有自我複製之能力 ④病毒會寄生在開機程式。
77. (4) 針對在我國境內竊取營業秘密後，意圖在外國、中國大陸或港澳地區使用者，營業秘密法是否可以適用？ ①可以適用，但若屬未遂犯則不罰 ②能否適用需視該國家或地區與我國是否簽訂相互保護營業秘密之條約或協定 ③無法適用 ④可以適用並加重其刑。
78. (2) 下列哪一個負責監督電腦系統工作？ ①套裝程式 ②作業系統 ③編譯程式 ④應用程式。
79. (1) 大雄擔任公司部門主管，代表公司向公務機關投標，為使公司順利取得標案，可以向公務機關的採購人員為以下何種行為？ ①為了解招標文件內容，提出招標文件疑義並請說明 ②為與公務機關間有良好互動，招待至有女陪侍場所飲宴 ③為社交禮俗需要，贈送價值昂貴的名牌手錶作為見面禮 ④為避免報價錯誤，要求提供底價作為參考。
80. (2) 智慧裝置透過 Google Maps 之類的電子地圖服務，將地址轉換成為經度與緯度的過程稱之為何？ ①Reverse geocoding ②Geocoding ③Searching ④Finding。