

大同公司智慧電表

統編：11026506

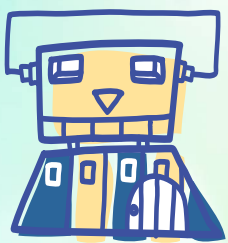
板橋就業服務站 現場單一徵才活動



應徵時間 107年12月17日(一)10:00-14:00

應徵地點 新北市板橋區漢生東路163號

徵才職缺 短期技術員*5、清潔人員*2
物控專員*2、IE工程師*2
機械/機構工程師*2、
軟體工程師*2
電機電子工程師*2



工作地點 桃園市大園區民生路102號

※公司福利：提供免費午餐、免費交通車

詳洽板橋就業服務站：2959-8856#819、820

大同公司智慧電表~徵才職缺~

職 稱	工作時間	學歷	工 作 內 容	待遇	需求人數	工作地區
技術員	07:50 - 16:30	不拘	組裝、測試、包裝 ※短期 3 月~8 月。	24,000	5	桃園市 大園區
清潔人員		不拘	廠區公共環境清潔	25,000	2	
物控專員		大學	1.物料請購：依業務需求開立請購單，跟催訂單料況，確保廠商交貨如期。 2.庫存控管：做好庫存水位控管，定期檢核呆滯庫存，降低呆滯庫存發生。 3.以出貨達成為目標，協調各單位作業協助。 4.協助倉管庫存管理及相關物料整理整頓。 5.托外廠商庫存盤點與管理。 6.開立堆高機上下貨。	28,000 以上	2	
機械/機構工程師		大學	1.機器設備保養維修。 2.電機設備保養維修。 3.廠務公用設備維修。 4.治工具製作。 5.CAD 繪圖。 6.產品機構問題協助。	28,000 以上	2	
軟體工程師		大學	1.操作過 MSSQL，懂 T-SQL 語法(select、update、insert、delete)與預存、基本設定等 2.熟 C#.NET or VB.NET (winform、asp.net) 3.了解基本網路架構設定	28,000 以上	2	
IE工程師		大學	1.以 IE 相關工具手法，提出或進行且協助推動生產線改善案計劃 2.各類 IE 相關分析報表資料提供 3..IE 相關系統資料維護 4.計劃性合理工時 review	28,000 以上	2	
電機電子工程師		大學	電子式電表產品負責人/SOP 製作/生產用治工具製作/生產協助/問題點處理	28,000 以上	2	

大同公司桃園各廠交通車行駛路線一覽表

107.9.11 製表

1-龍信	台北內湖線 (43 人座)	開車時間(06:10)	車長:重電廠黃國嘉(1266)
明湖國小→湖光市場→西湖捷運站→大直→重慶北路哈密街口→重電廠→電纜廠→家電廠			
2-龍信	台北北投線 (43 人座)	開車時間(06:25)	車長:重電廠劉信亨(1278)
實踐街口→富邦銀行動→奇岩捷運站→北投捷運站→關渡→八里→重電廠→電纜廠→家電廠(返程走濱海)			
3-泰發	板中線 (43 人座)	開車時間(06:05)	車長:重電廠劉俊傑(1832)
中國信託銀行(連城路)→連城路與新生街口→延河路 217 巷(7-11)→忠孝路(海山駕訓班後門)→忠孝路與重慶路口(錢都日式涮涮鍋)→四川路(亞東技術學院)→中華路與裕民路口(仁祥汽車檢驗廠)→永寧捷運站(中央路三段)→重電廠→電纜廠→家電廠			
4-龍信	永和線 (43 人座)	開車時間(06:15)	車長:家電廠鄭世威(539)
永和路與忠孝街口→永和路與中正路口→中正路與福和路口→中正路與得和路口→智光商職→景安捷運站→中正路與錦和路口→重電廠→電纜廠→家電廠			
5-大勇	蘆洲線 (43 人座)	開車時間(06:35)	車長:電纜廠林孝俊(512)
蘆洲市政大樓→蘆洲海霸王→三和麥當勞→厚德派出所→重電廠→電纜廠→家電廠			
6-泰發	樹林三峽線 (43 人座)	開車時間(06:10)	車長:電廠余震(208)
樹林後火車站→樹林大安路/中山路口→學勤路/大義路口→學成路/大學路口→三峽大橋郵局→思主公醫院→重電廠→電纜廠→家電廠			
7-大勇	景美線(經總公司) (43 人座)	開車時間(06:20)	車長:家電廠劉約翰(607)
羅斯福路六段.溪口街口(橡木桶)→司法官訓練所→中山女中-朱崙街口(回程停興安街口)→民權西路.天祥路口 6:40 發車→重電廠→電纜廠→家電廠			
8-大勇	台北南港線 (20 人座)	開車時間(06:15)	車長:重電廠邱德榮(1330)
基隆路光復南路陸橋下→台北消防局→忠孝東路市農工校→忠孝東路中坡路口→向陽路南港分局門口→重電廠→電纜廠→家電廠			
9-龍信	和平台北線 (43 人座)	開車時間(06:20)	車長:重電廠周品彤(1803)
和平西路.廈門街口→三元街.泉州街口→西藏路.萬大路口→中山路.三民路口→文化路.雙十路口→文化路.光武街口→文化路.漢生西路口→重電廠→電纜廠→家電廠			
10-泰發	和平新莊線 (43 人座)	開車時間(06:30)	車長:重電廠劉明智(1334)
新莊署立醫院→新莊幸福路與思源路口→新五路與楓江路口→高速公路→重電廠→電纜廠→家電廠			
11-大勇	三重線 (43 人座)	開車時間(06:35)	車長:重電廠吳志明(1632)
金國戲院→自強正義路口→介壽市場→重電廠→電纜廠→家電廠			
12-姊妹	桃園龜山線 (43 人座)	開車時間(06:30)	車長:電纜廠周飛賓(325)
幸福社區山下入口處→全家超商(民生路口)→民生路與成功路口→三民路與永安路口(回程永安路永康街口及三民路全家鞋店)→經國路與同安街口(朝陽汽車廣場)→長榮加油站(經國路)→重電廠→電纜廠→家電廠			
13-鴻興	桃園愛買線 (43 人座)	開車時間(06:40)	車長:家電廠陳翰疆(262)
中路消防隊→貴族世家(德華街.國際路口)→國強一街.國際路口→永安診所→中埔國小→大竹(八股坡)→大園埔心→重電廠→電纜廠→家電廠			
14-鴻興	中壢埔心線 (43 人座)	開車時間(06:40)	車長:家電廠張美琴(507)
埔心南陽超商→宋屋國小→廣達街口→中正路口→民權路口→變電所→永清街口→青埔社區→高鐵站→統帥社區→重電廠→電纜廠→家電廠			
15-鴻興	中壢龍岡線 (43 人座)	開車時間(06:40)	車長:家電廠吳慧敏(624)
龍岡圓環→龍岡路與龍仁路口→揚銘通訊(龍岡路二段 103 號)→東興郵局(龍岡路一段)→中山動物醫院(延平路)→重電廠→電纜廠→家電廠			
16-鴻興	公務車 (43 人座)	去程開車時間:08:00	回程開車時間:12:30
家電廠→電纜廠→重電廠→總公司			