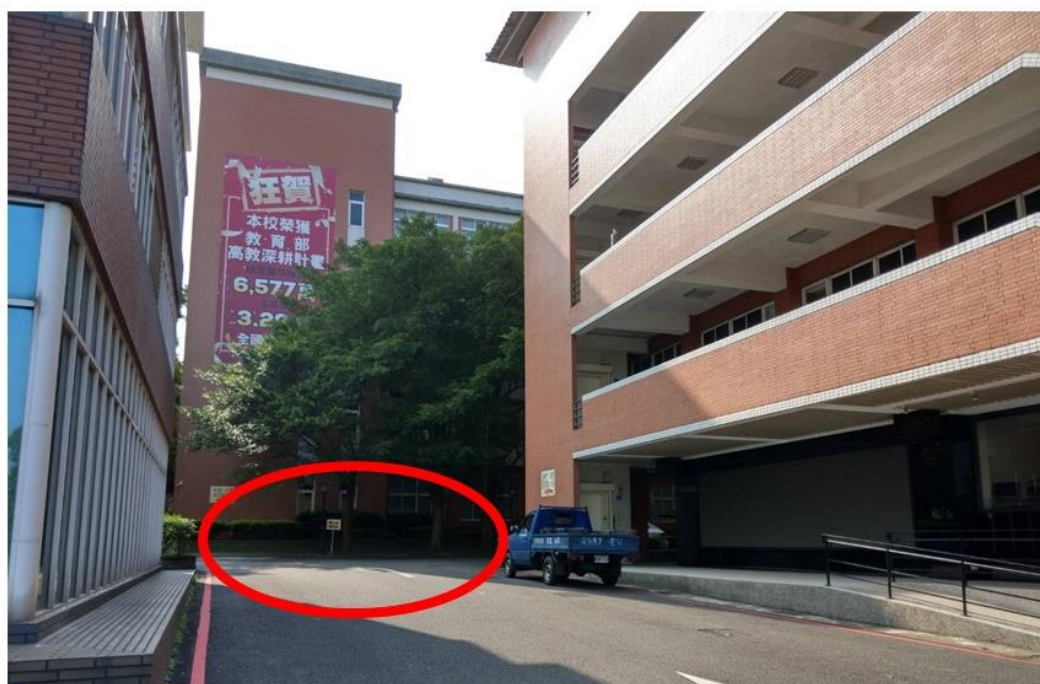
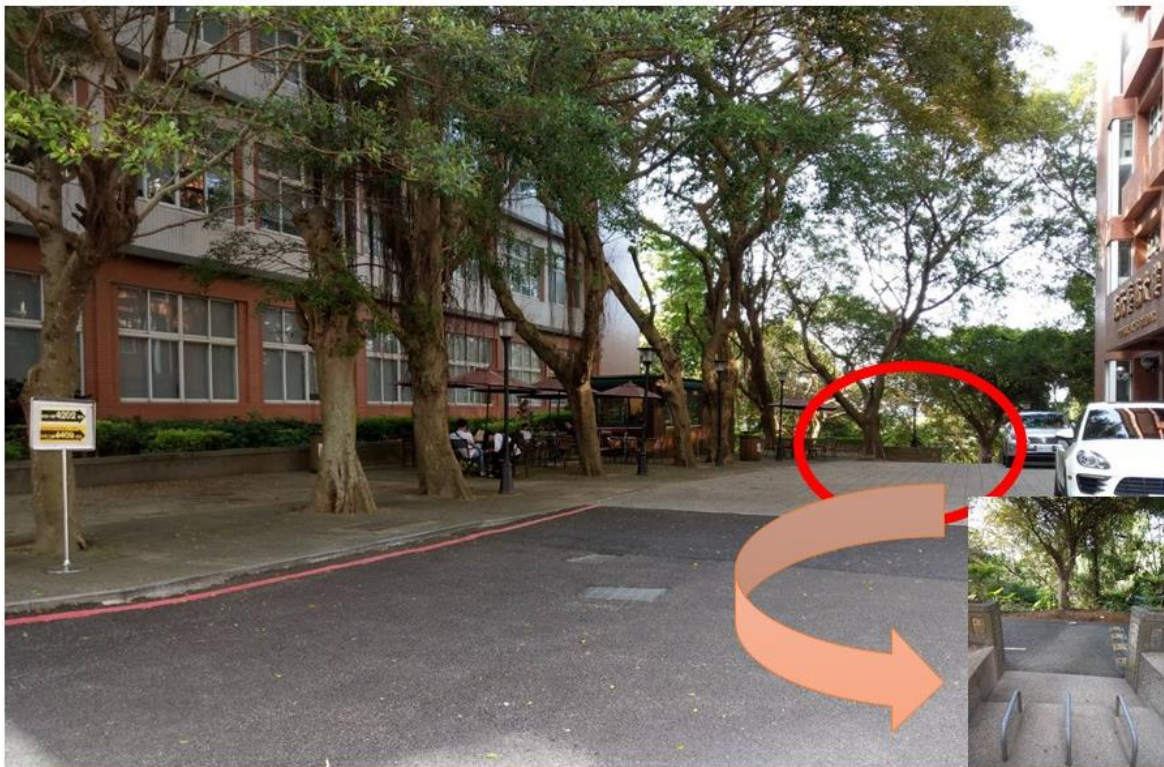




一、噴水池右邊進入



二、到了這個分岔路口時，請右轉



三、右轉後往前直走，到紅框路口時左轉



四、左轉後順著斜坡往前直走到第二個樓梯口



五、這是第二個樓梯口，
請上樓梯後往前走約100公尺



六、走約100公尺後，右邊樓梯請
上樓到5樓



4201

4201教室名稱
由來：

這是第四棟(商
管大樓)的2樓第
1間的意思。

七、右邊樓梯請上樓到上課教室囉