




職業安全衛生自主管理檢核表

報告機關：勞動檢查處
103年7月21、22日

簡報大綱

-  公部門職安法適用部分
-  自主管理檢核表說明
-  圖例

公部門職安法適用部分說明

業別	公共行政業之政府機關(8311)及民意機關(8312) (不含公務人員保障法第3條、第102條與公務人員安全及衛生防護辦法第2條所定人員。)
適用規定	原已適用勞安法之事業或工作場所，適用全部條文規定 新增適用之公共行政業，適用第1章總則(1-5)、 必要之安衛設施(6) 、機械、設備或器具符合安全標準(7)、型式驗證(8)、驗證合格標章(9)、標示及物質安全資料表(10)、化學品分級管理(11)、容許濃度及作業環境監測(12)、新化學物質(13)、管制性化學品及優先管理化學品(14)、製程安全評估(15)、 危險性機械設備檢查(16) 、符合建築法規(17)、立即發生危險之退避(18)、 危險性機械或設備操作人員資格(24) 、承攬管理(25-28)、少年工禁止工作(29)、妊娠中女工禁止工作(30)、母性健康保護(31)、 教育訓練(32) 、使勞工周知(33)、 工作守則(34) 、 職災通報及調查(37) 、申訴(39)、第5章罰則(40-49)及第6章附則(50-55)等條文規定

辦公室常見電氣設備



飲水機妥善接地



符合安全規定的漏電斷路器

辦公室常見電氣設備



茶水間蒸飯箱
漏電斷路器

辦公室常見電氣設備



配電盤妥善接地

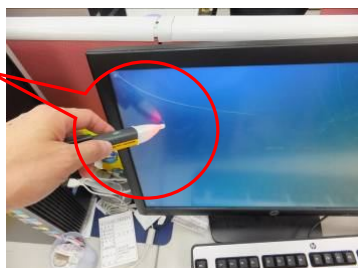


可能成為潮濕場所插座應有漏電斷路器

辦公室常見電氣設備

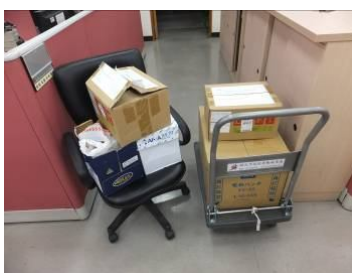


主機螢幕都帶電
電腦未妥善接地

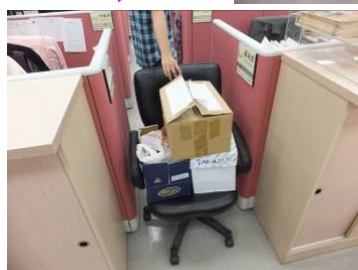
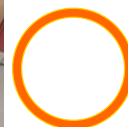


辦公室常見作業

禁止使用
座椅搬運



使用適當
搬運工具



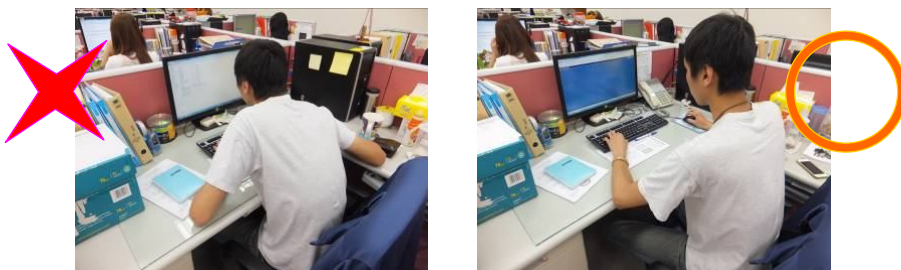
辦公室常見作業

正確的重物擺放姿勢
雙膝彎曲蹲下



辦公室常見作業

電腦作業要光線充足
切勿過於貼近螢幕
手肘應有支撐處



辦公室常見作業



使用合梯作業
應符合安全規範



辦公室常見作業

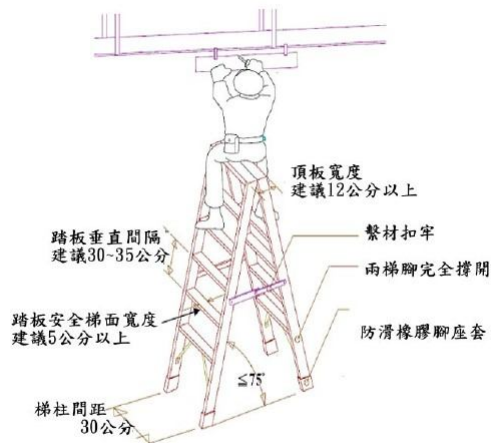
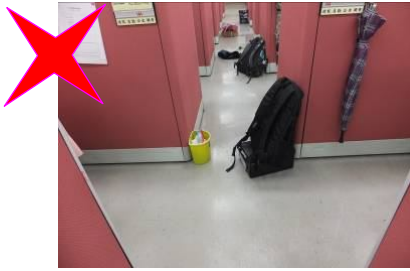


圖 10：合梯圖例 [2]

工作場所通道

通道要保持清潔
避免跌倒絆倒



Thank You !

Add your company slogan