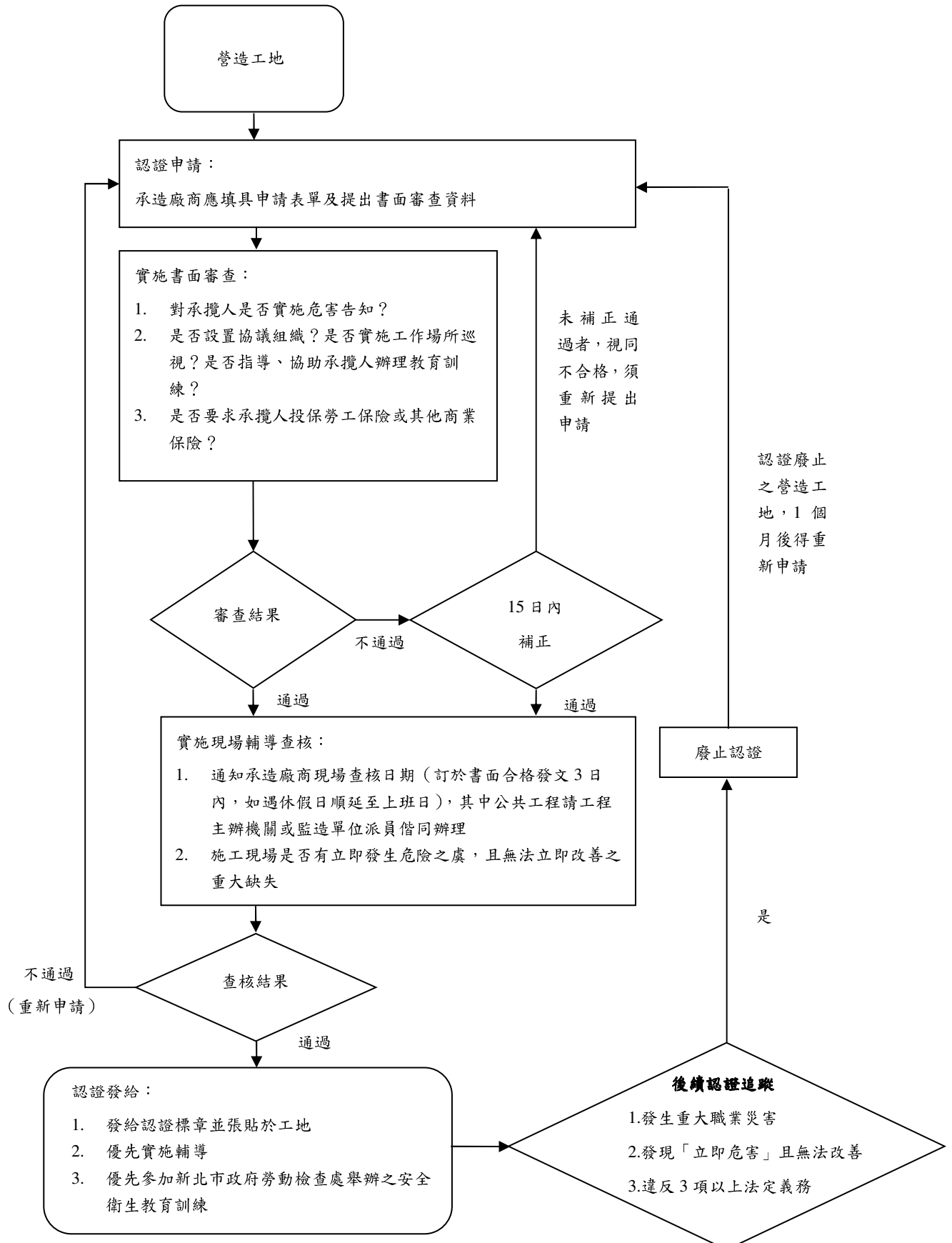
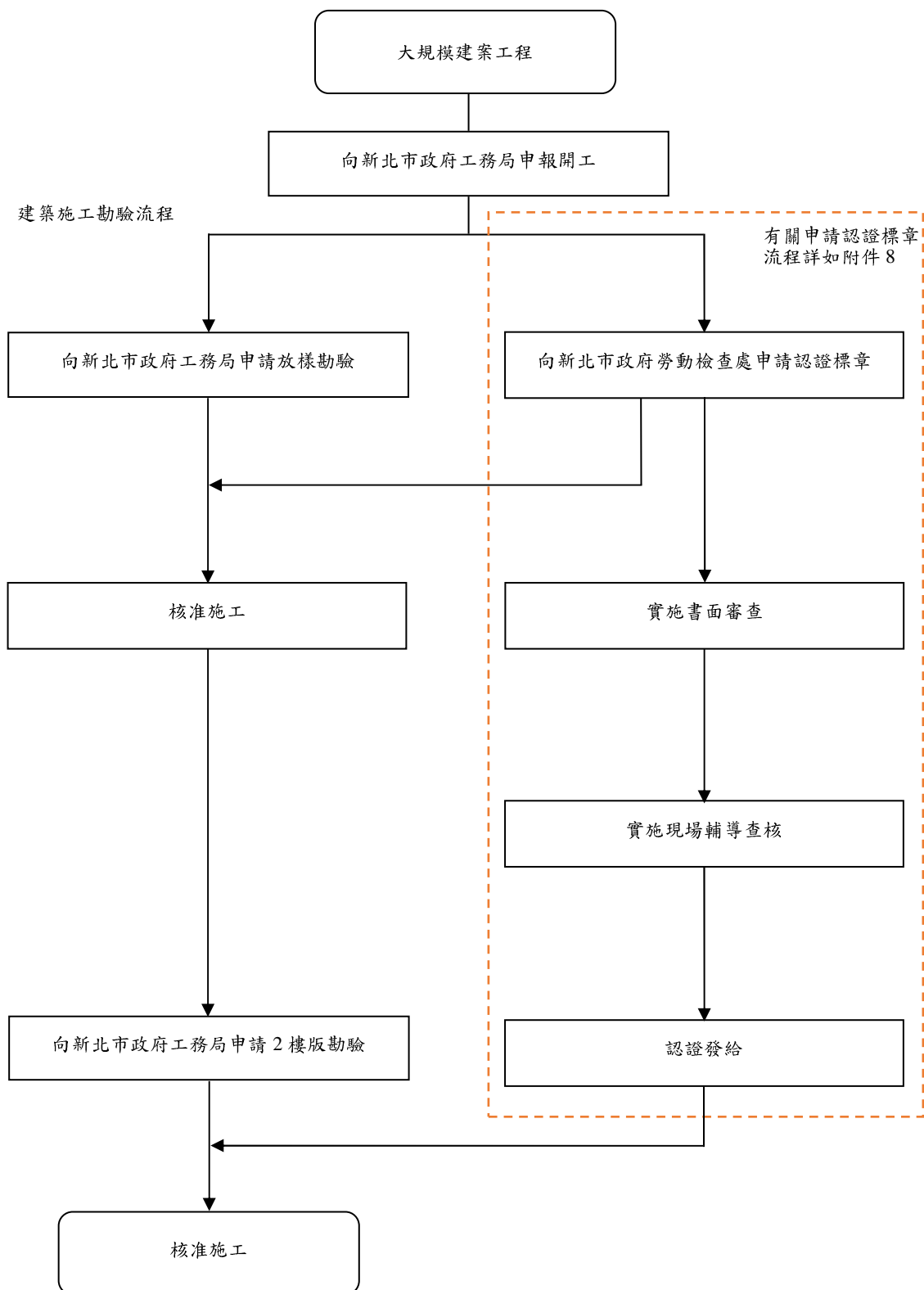


## 營造工地承攬管理認證申請及廢止流程圖



註：「立即危害」指構成『勞動檢查法第 28 條所定勞工有立即發生危險之虞認定標準』規定者。

領有 110 年以後之建築執照，且工程規模達地上 16 層以上或地下 4 層以上的建築工程（即大規模建築工程）申請認證標章及廢止流程圖



註：有關申請認證詳細流程請參照「營造工地承攬管理認證申請及廢止流程圖」。